

# การเชื่อมต่อเข้าสู่เครือข่ายกรมประมงทางด้วยโมเด็มบน Windows 98

การเชื่อมต่อเข้าสู่ระบบอินเทอร์เน็ตทางโมเด็มผ่านเครือข่ายกรมประมงมีวิธีการติดตั้งดังนี้

## 1. การติดตั้งโมเด็ม

สำหรับผู้ที่ได้ทำการติดตั้งโมเด็มเรียบร้อยแล้วให้ข้ามไปทำขั้นตอนที่ 2 สำหรับผู้ที่ไม่แน่ใจว่าได้ติดตั้งโมเด็มไปแล้วให้ทำการตรวจสอบตามขั้นตอนดังต่อไปนี้

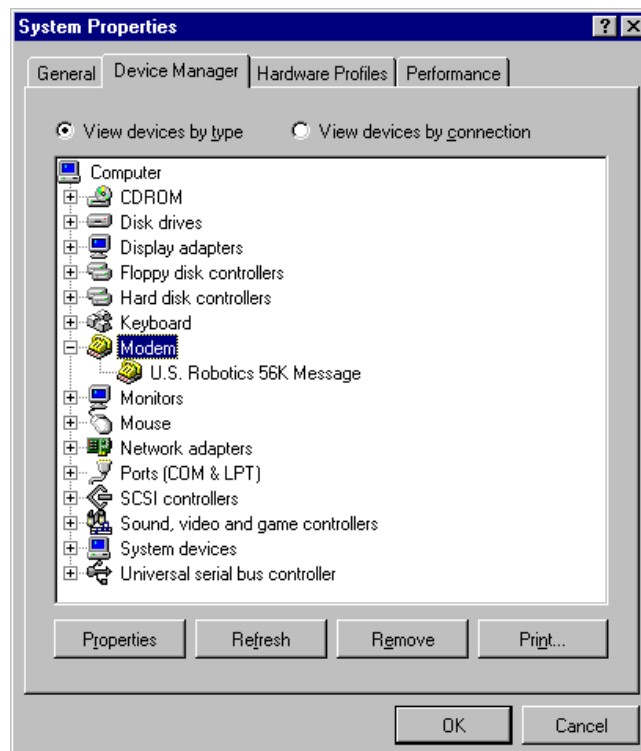
### 1.1 การตรวจสอบการติดตั้งโมเด็ม

1.1.1 บนทาสก์บาร์ คลิกที่ปุ่ม Start > Settings > Control Panel

1.1.2 ดับเบิลคลิกที่ไอคอน System จะปรากฏหน้าต่างต่างของ System Properties ให้คลิกที่แท็บของ Device Manager แล้วให้ดูว่ามีไอคอนของโมเด็มอยู่หรือไม่ ถ้ามีแสดงว่าเครื่องของท่านได้ทำการติดตั้งโมเด็มเรียบร้อยแล้ว ดังรูปที่ 3.1

ในบางกรณีที่มีปัญหาเกี่ยวกับโมเด็ม ถ้ามีเครื่องหมายกากบาทสีแดงทับอยู่บนไอคอนของโมเด็ม แสดงว่าการติดตั้งโมเด็มของท่านยังไม่สมบูรณ์ อาจมีปัญหาทางด้านฮาร์ดแวร์

หรือในกรณีที่มีเครื่องหมายตกใจสีเหลืองทับอยู่บนไอคอนของโมเด็ม แสดงว่าการตั้งค่าบางอย่างไม่ถูกต้อง เช่น ไดรฟ์เวอร์ เป็นต้น

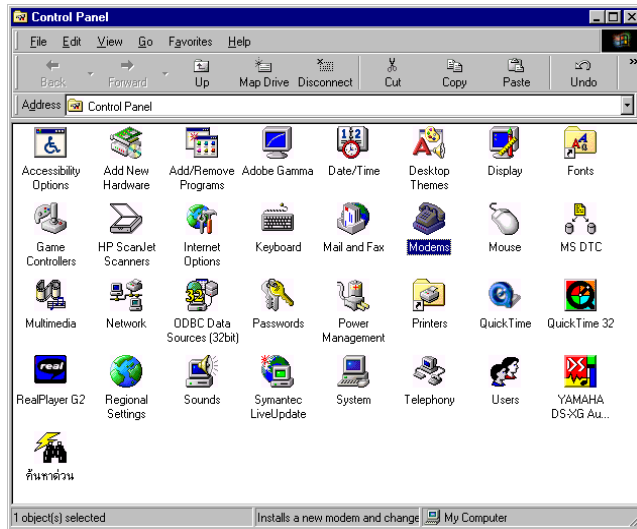


รูปที่ 3.1 หน้าต่างแสดงการตรวจสอบการติดตั้งโมเด็ม

## 1.2 การติดตั้งโมเด็ม

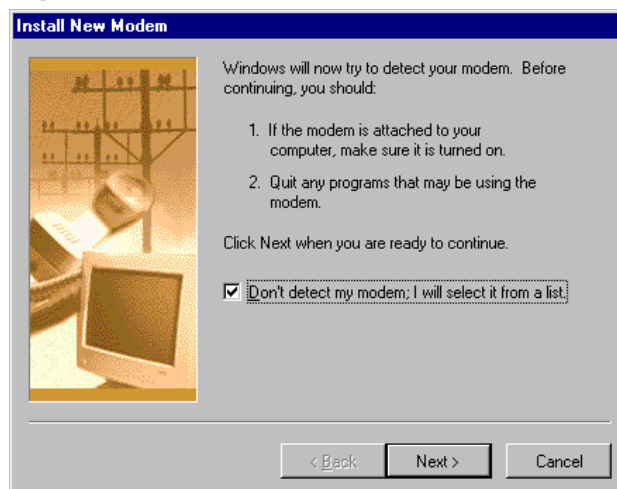
สำหรับผู้ที่ยังไม่ได้ติดตั้งโมเด็ม ให้ทำตามขั้นตอนต่อไปนี้

- 1.2.1 บนทาสก์บาร์ คลิกที่ปุ่ม Start > Settings > Control Panel  
หน้าต่างจะปรากฏดังรูปที่ 3.2



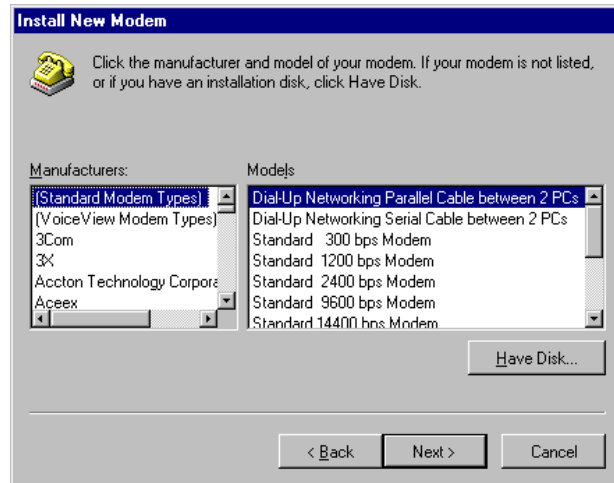
รูปที่ 3.2 หน้าต่างของ Control Panel

- 1.2.2 ให้ดับเบิลคลิกที่ไอคอนของโมเด็ม จะปรากฏหน้าต่าง Install New Modem ดังรูปที่ 3.3



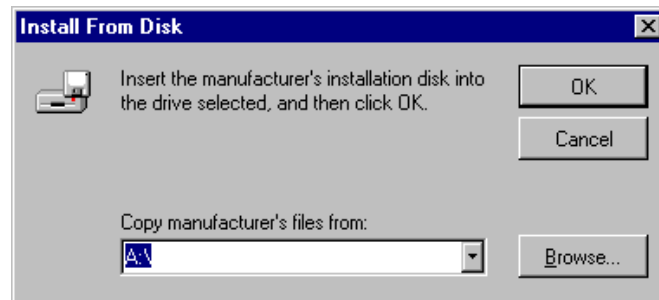
รูปที่ 3.3 หน้าต่าง Install New Modem

1.2.3 ให้คลิกที่ปุ่ม Next จะปรากฏหน้าต่างการเลือกชนิดและผู้ผลิตโมเด็ม ดังรูปที่ 3.4



รูปที่ 3.4 หน้าต่างแสดงการเลือกชนิดและผู้ผลิตโมเด็ม

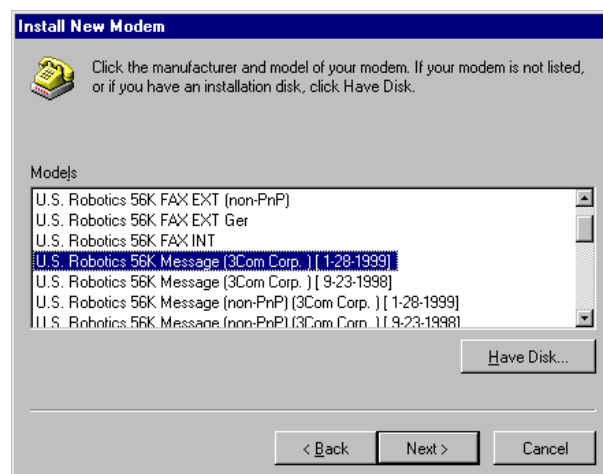
1.2.4 ให้เลือกผู้ผลิตโมเด็มและโมเดลของโมเด็มที่ท่านซื้อมา หรือถ้าชื่อโมเด็มของท่านไม่มีอยู่ในรายการ ให้คลิกที่ปุ่ม Have Disk หน้าต่างจะปรากฏดังรูปที่ 3.5



รูปที่ 3.5 หน้าต่างแสดงการติดตั้งไดรฟ์เวอร์โมเด็มจากแผ่นดิสก์เก็ตหรือแผ่นซีดี

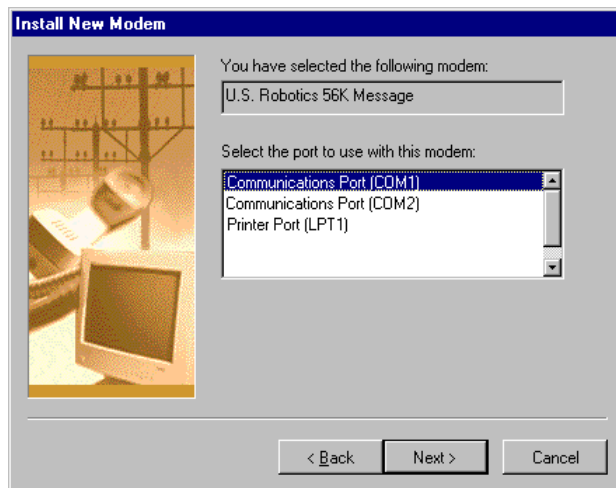
1.2.5 ให้ใส่แผ่นดิสก์เก็ตหรือแผ่นซีดีที่มาพร้อมกับโมเด็ม(ส่วนมากจะเรียกกันว่าแผ่น Modem Driver) แล้วให้คลิกที่ปุ่ม Browse เพื่อเลือกตำแหน่งที่เก็บ Modem Driver เช่นในกรณีนี้ใส่แผ่นดิสก์เก็ตลงไป ใน DRIVE A ให้เลือกตำแหน่งที่เก็บเป็น DRIVE A หลังจากนั้นให้กดปุ่ม OK

1.2.6 บนหน้าต่างจะปรากฏดังรูปที่ 3.6 ให้เลือกชนิดของโมเด็มที่ท่านซื้อมา แล้วกดปุ่ม Next



รูปที่ 3.6 หน้าต่างการเลือกชนิดของโมเด็ม

1.2.7 บนหน้าต่างจะปรากฏดังรูปที่ 3.7 ให้เลือกพอร์ตที่โมเด็มติดต่ออยู่ เช่น ถ้าโมเด็มของท่านติดต่ออยู่กับพอร์ต COM1 ให้เลือก Communication Port (COM1) แล้วกดปุ่ม Next



รูปที่ 3.7 หน้าต่างการเลือกพอร์ตที่โมเด็มติดต่ออยู่

1.2.8 บนหน้าต่างจะปรากฏดังรูปที่ 3.8 แสดงว่าการติดตั้งโมเด็มของท่านเสร็จเรียบร้อยแล้ว

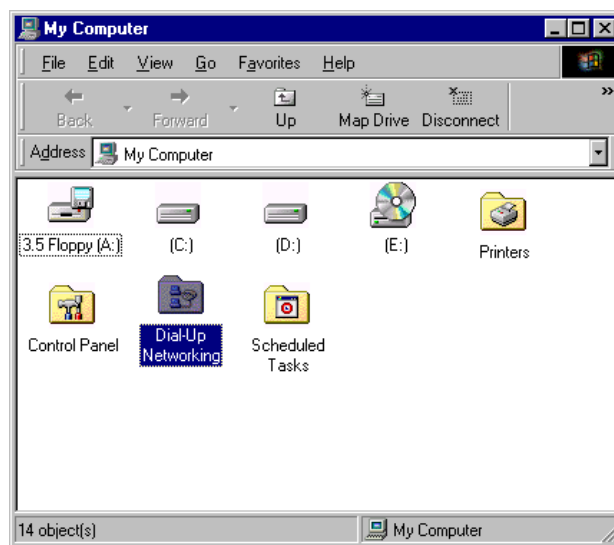


รูปที่ 3.8 หน้าต่างแสดงว่าการติดตั้งโมเด็มเสร็จเรียบร้อยแล้ว

## 2. การติดตั้งโปรแกรม Dial-Up Networking

### 2.1 การตรวจสอบการติดตั้งโปรแกรม Dial-Up Networking

บนหน้าต่าง Desktop ให้ดับเบิลคลิกที่ไอคอน My Computer หน้าต่างจะปรากฏดังรูปที่ 3.9

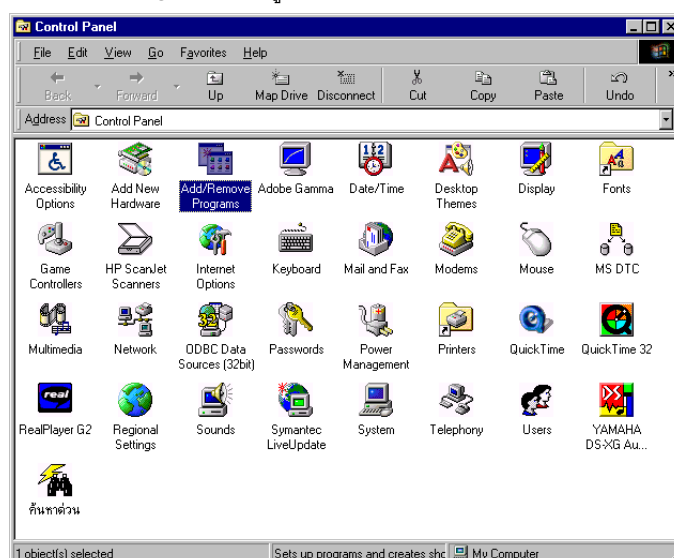


รูปที่ 3.9 หน้าต่าง My Computer

จากรูปที่ 3.9 มีไอคอน Dial-Up Networking อยู่แล้ว แสดงว่าเครื่องนี้ได้ติดตั้งโปรแกรม Dial-Up Networking เรียบร้อยแล้ว ถ้าเครื่องของท่านยังไม่ได้ติดตั้งโปรแกรม Dial-Up Networking ให้ทำตามขั้นตอนที่ 2.2

### 2.2 การติดตั้งโปรแกรม Dial-Up Networking

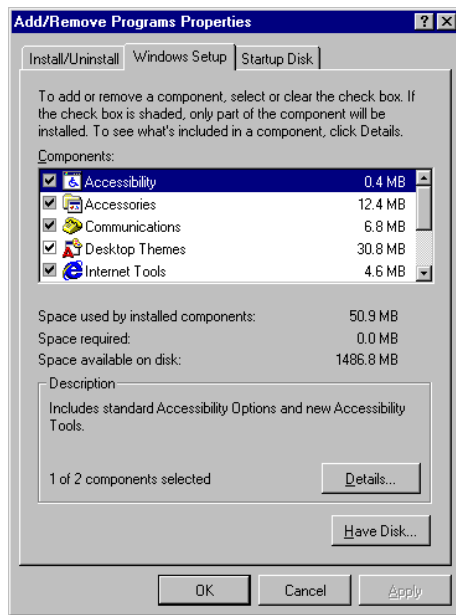
2.2.1 บนทาสก์บาร์ ให้คลิกที่ปุ่ม Start > Settings > Control Panel แล้วให้ดับเบิลคลิกที่ไอคอน Add/Remove Programs ดังรูปที่ 3.10



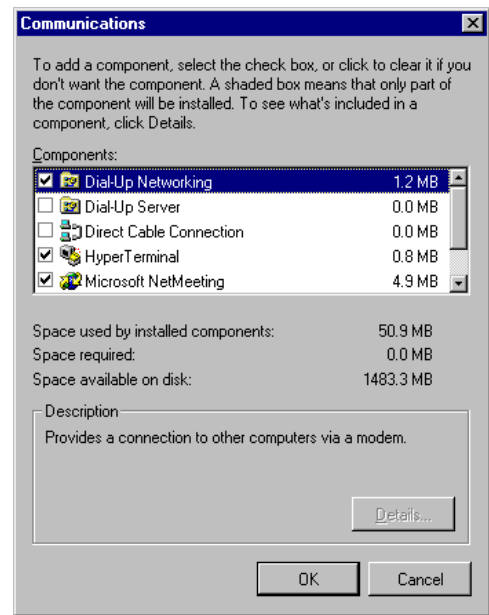
รูปที่ 3.10 หน้าต่างของ Control Panel

2.2.2 บนหน้าต่างจะปรากฏหน้าต่าง Add/Remove Programs Properties ให้เลือกแท็บ

Window Setup ดังรูปที่ 3.11



รูปที่ 3.11 หน้าต่าง Windows Setup



รูปที่ 3.12 หน้าต่าง Communications

บนหน้าต่างรูปที่ 3.11 ให้คลิกทำเครื่องหมาย ✓ ในหัวข้อ Communications แล้วคลิกที่ปุ่ม Details

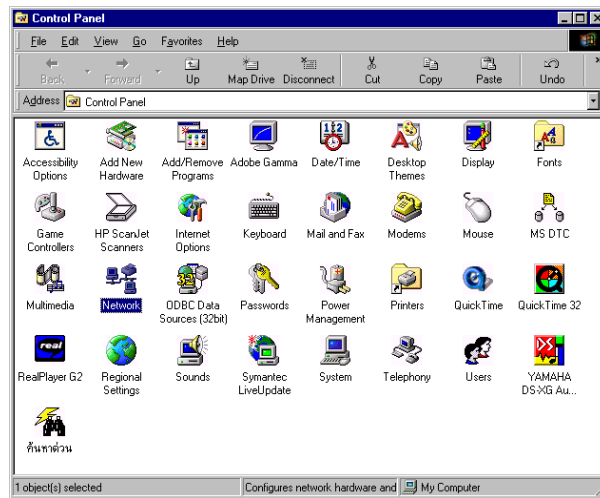
2.2.3 บนหน้าต่างจะปรากฏดังรูปที่ 3.12 ให้คลิกทำเครื่องหมาย ✓ ในหัวข้อ Dial-Up Networking แล้วคลิกที่ปุ่ม OK หลังจากนั้นท่านต้องใส่แผ่นโปรแกรม Windows 98 ลงบนซีดีรอมไดรฟ์ เพื่อติดตั้งโปรแกรม Dial-Up Networking ลงบนฮาร์ดดิสก์

### 3. การติดตั้ง TCP/IP และ Dial-Up Adapter

ขั้นตอนนี้จะเป็นการกำหนดมาตรฐานและค่าคอนฟิกต่างๆ ที่ใช้ในการติดต่อบนเครือข่ายคอมพิวเตอร์

#### 3.1 การติดตั้ง Dial-Up Adapter

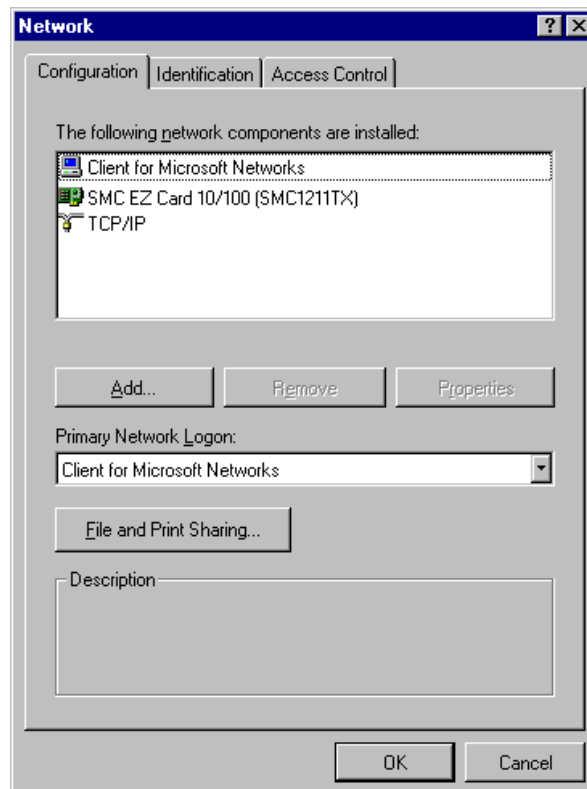
3.1.1 บนทาสก์บาร์ ให้คลิกที่ปุ่ม Start > Settings > Control Panel ดังรูปที่ 3.13



รูปที่ 3.13 หน้าต่าง Control Panel

และให้ดับเบิลคลิกที่ไอคอน Network

3.1.2 หน้าต่างจะปรากฏดังรูปที่ 3.14 คลิกที่แท็บ Configuration ให้ดูว่ามีรายการ Dial-Up Adapter อยู่ในช่องรายการ The following network components are installed: หรือไม่ ถ้าไม่มีให้ทำตามขั้นตอนต่อไปนี้



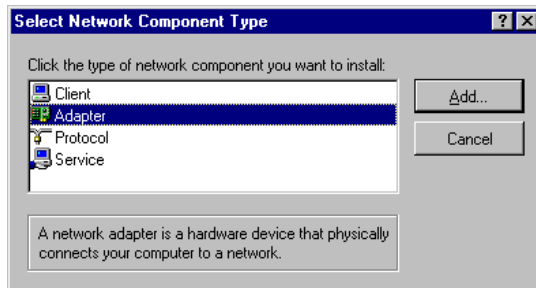
รูปที่ 3.14 หน้าต่าง Network

3.1.2 คลิกที่ปุ่ม Add... หน้าต่าง Select Component Type จะปรากฏดังรูปที่ 3.15

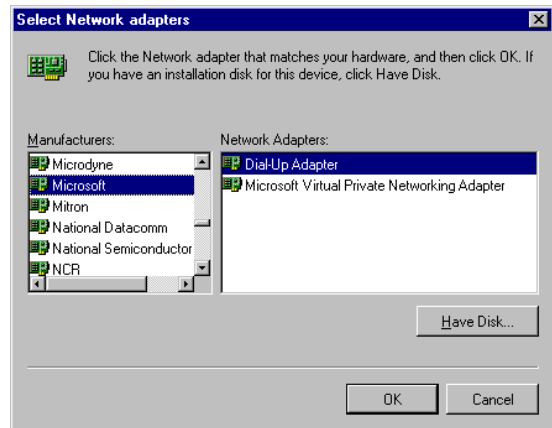
3.1.3 เลือกรายการ Adapter และกดปุ่ม Add ได้หน้าต่าง Select Network Adapters ดังรูปที่ 3.16

3.1.4 เลือกรายการ Manufacturers: เป็น Microsoft และเลือกรายการ Network Adapters เป็น Dial-Up Adapter

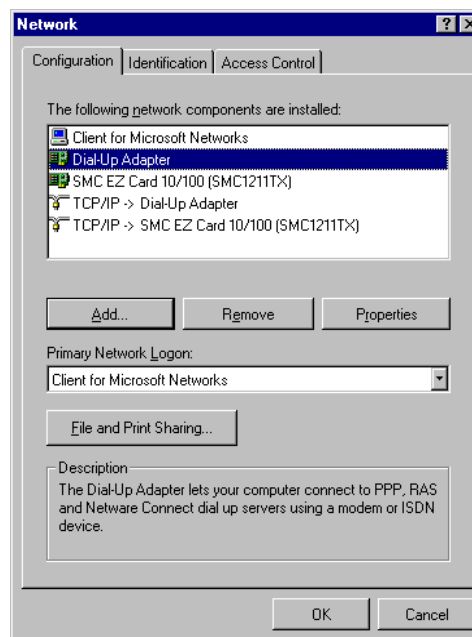
3.1.5 คลิกปุ่ม OK ได้หน้าต่างดังรูปที่ 3.17



รูปที่ 3.15 หน้าต่าง Select Network Component Type



รูปที่ 3.16 หน้าต่าง Select Network Adapters

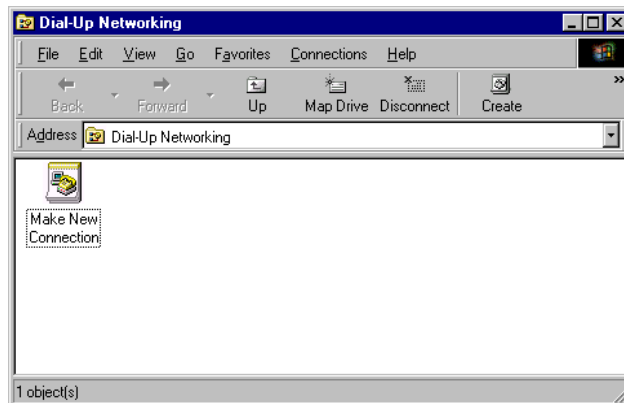


รูปที่ 3.17 หน้าต่าง Network หลังจากเพิ่ม Dialup Adapter เสร็จแล้ว

#### 4. การสร้างไอคอน Dial-Up Networking เพื่อใช้ในการเชื่อมต่อกับเครือข่ายกรมประมง

4.1 ดับเบิลคลิกไอคอน My Computer ที่หน้าต่างเดสทอป

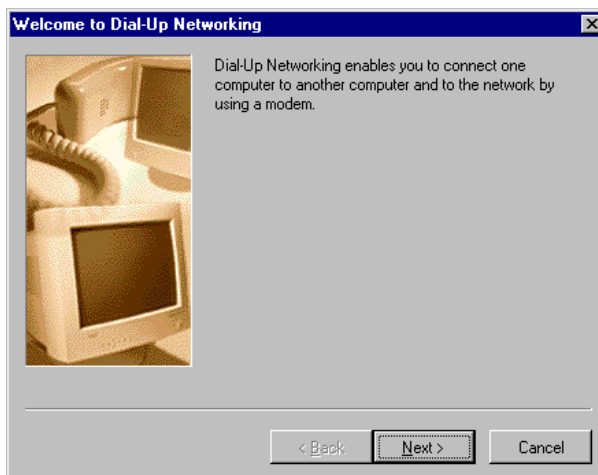
4.2 ดับเบิลคลิกไอคอน Dial-Up Networking จะได้หน้าต่างดังรูปที่ 3.21



รูปที่ 3.21 หน้าต่าง Dial-up Networking

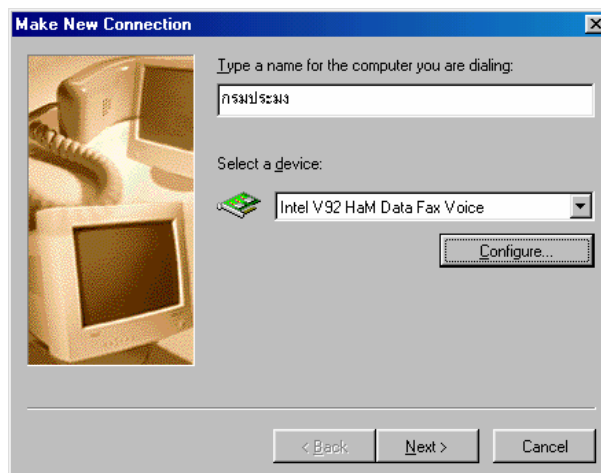
4.3 ดับเบิลคลิกไอคอน Make New Connection จะได้หน้าต่าง Welcome to Dial-Up Networking

ดังรูปที่ 3.22



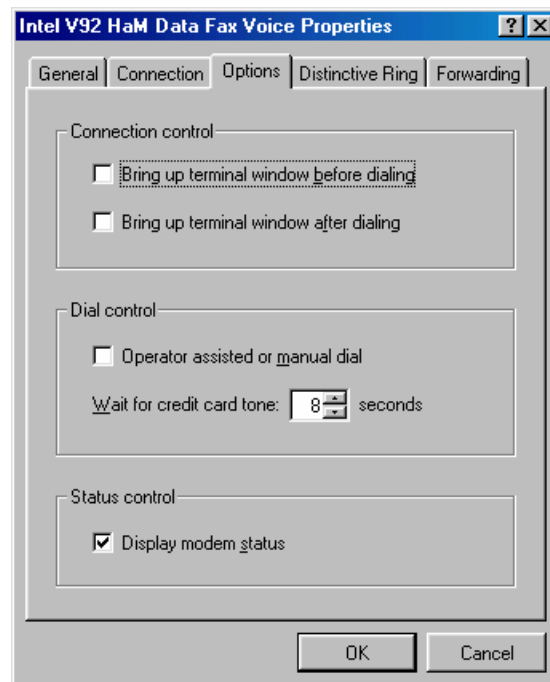
รูปที่ 3.22 หน้าต่าง Welcome to Dial-Up Networking

4.4 กดปุ่ม Next จะได้หน้าต่าง Make New Connection ดังรูปที่ 3.23



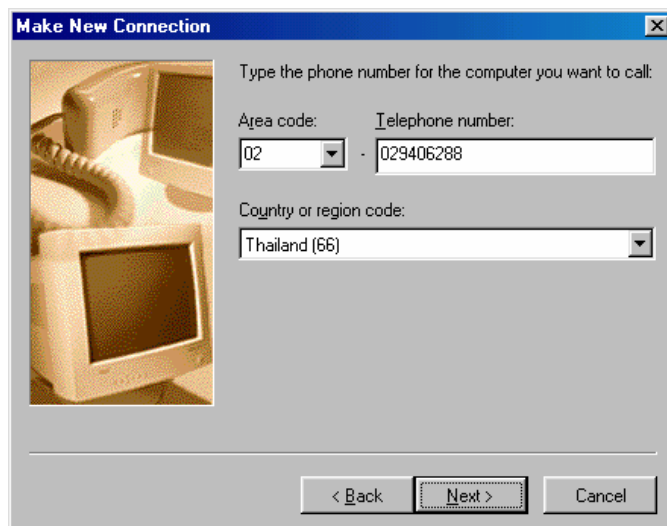
รูปที่ 3.23 หน้าต่าง Make New Connection

- 4.5 พิมพ์ชื่อเครื่องที่คุณต้องการเชื่อมต่อในช่อง Type a name for the computer you are dialing เช่น ตัวอย่างหน้าต่างรูปที่ 3.23 ต้องการที่จะเชื่อมต่อกับเครือข่ายกรมประมง ก็พิมพ์ชื่อเป็น กรมประมง
- 4.6 กดปุ่ม Configure... เพื่อกำหนดคุณสมบัติของโมเด็มที่ใช้ในการเชื่อมต่อเข้าสู่เครือข่ายดังรูปที่ 3.24



รูปที่ 3.24 หน้าต่างกำหนดคุณสมบัติของโมเด็ม

- 4.7 คลิกที่แท็บ Options ในส่วนของ Connection Control ถ้ามีเครื่องหมาย ✓ ในช่องข้างหน้า Bring up terminal window after dialing ให้คลิกเอาเครื่องหมาย ✓ ออกไป ดังรูปที่ 3.24
- 4.8 คลิกปุ่ม OK จะได้หน้าต่างดังรูปที่ 3.25

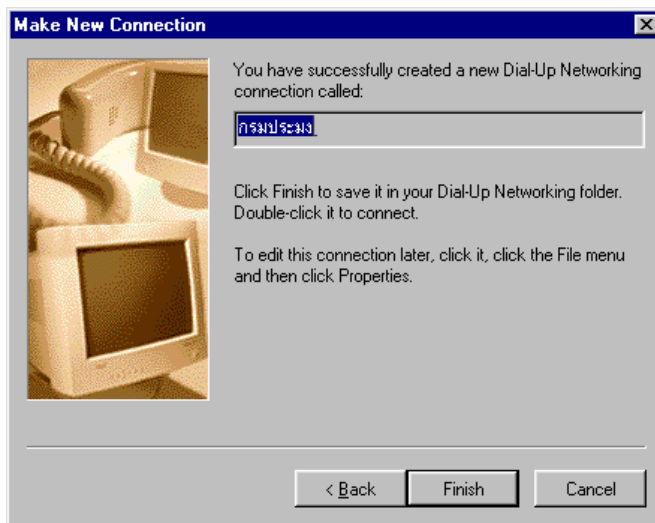


รูปที่ 3.25 หน้าต่างแสดงการใส่หมายเลขโมเด็มที่ต้องการติดต่อ

- 4.9 ใส่ Area Code เป็นค่า 02
- 4.10 ใส่หมายเลขโทรศัพท์หรือโมเด็มที่ต้องการติดต่อ เช่น หมายเลข 9406277 (อ้างอิงหมายเลขโทรศัพท์ที่ให้บริการทางโมเด็มบนเครือข่ายกรมประมง)

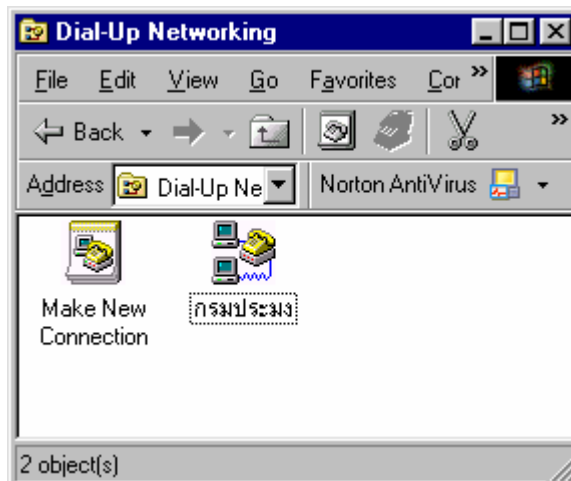
4.11 เลือกรหัส Country Code เป็น Thailand(66)

4.12 คลิกปุ่ม Next จะได้หน้าต่างดังรูปที่ 3.26



รูปที่ 3.26 หน้าต่างหลังจากการสร้างไอคอน Dial-up Networking

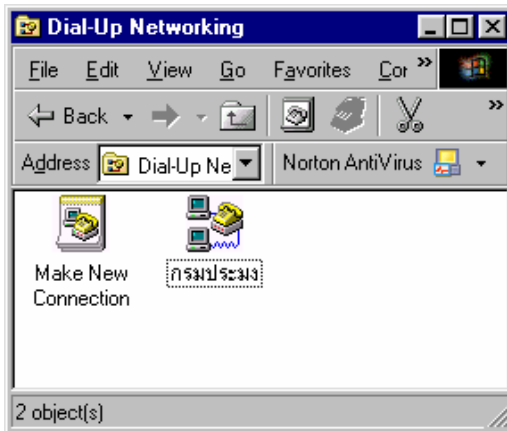
4.13 กดปุ่ม Finish จะได้ไอคอน กรมประมง ปรากฏอยู่บนหน้าต่างของ Dial-Up Networkings ดังรูปที่ 3.27



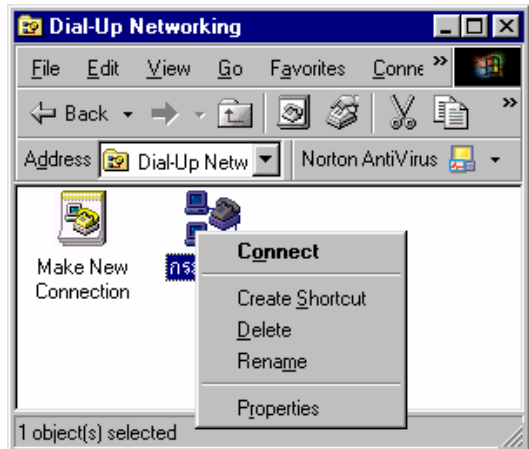
รูปที่ 3.27 หน้าต่างแสดงไอคอน Dial-Up Networking

## 5. การกำหนดคุณสมบัติของไอคอน กรมประมง

5.1 จากหน้าต่าง Dial-Up Networking รูปที่ 3.27 คลิกเมาส์ขวาที่ไอคอน กรมประมง แล้วเลือกรายการ Properties หรือ คลิกที่ไอคอน กรมประมง แล้วคลิกที่เมนู File เลือกรายการ Properties ดังรูปที่ 3.28 และ 3.29

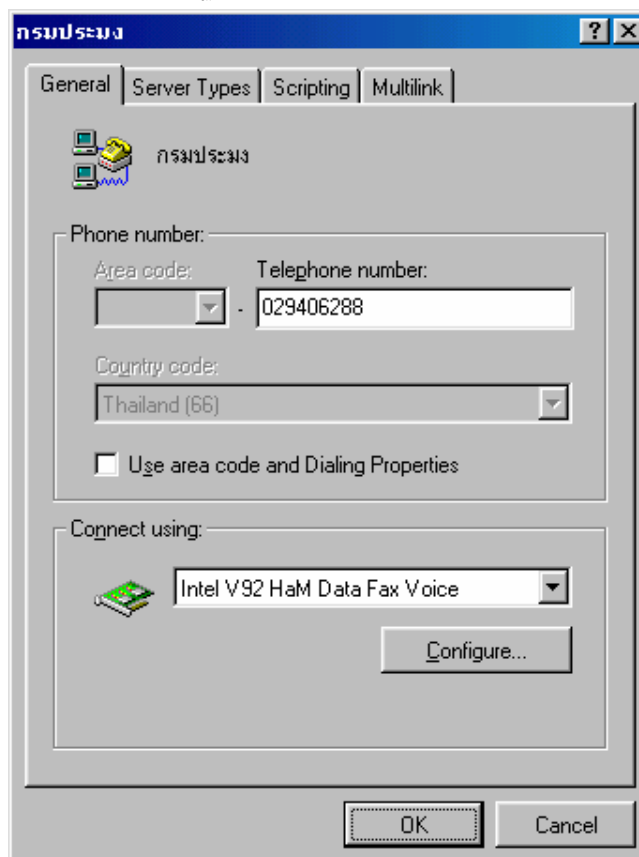


รูปที่ 3.28 หน้าต่างการเลือกไอคอน Dial-Up Networking



รูปที่ 3.29 หน้าต่างการคลิกเมาส์ขวาเลือกคำสั่ง Properties ของไอคอน Dial-Up Networking

5.2 หน้าต่าง กรมประมง จะปรากฏดังรูปที่ 3.30

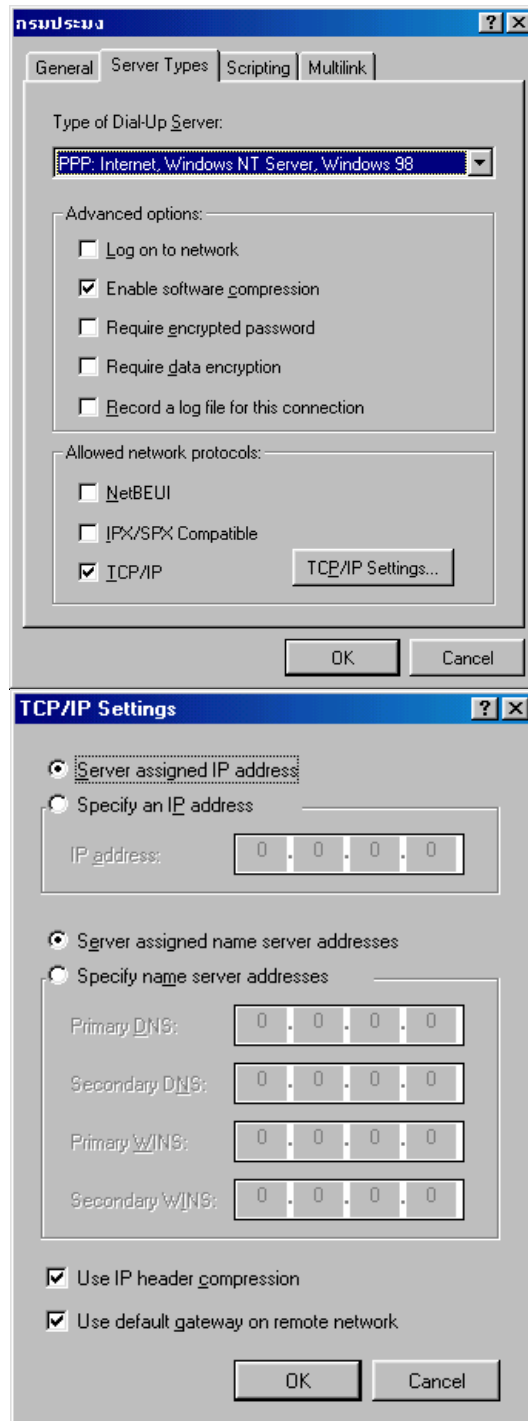


รูปที่ 3.30 หน้าต่างแสดงการกำหนดคุณสมบัติของไอคอน Dial-Up Networking

5.3 ให้คลิกเลือกรายการ Use area code and Dialing Properties เอาเครื่องหมายถูกออก

5.4 คลิกที่แท็บ Server Types ในส่วนของ Type of Dial-Up Server เลือกรายการเป็น PPP: Internet , Windows NT Server, Windows 98

+



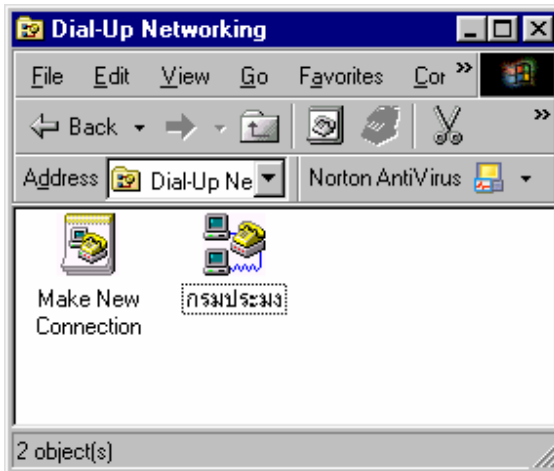
รูปที่ 3.31 หน้าต่างการกำหนด TCP/IP

5.5 ทำเครื่องหมาย ในช่องรายการ TCP/IP และ Enable software compression แล้วกดปุ่ม TCP/IP Settings... จะได้นหน้าต่างดังรูปที่ 3.31 เลือกทุกอย่างตามรูป แล้วกดปุ่ม OK ดังรูปที่ 3.31

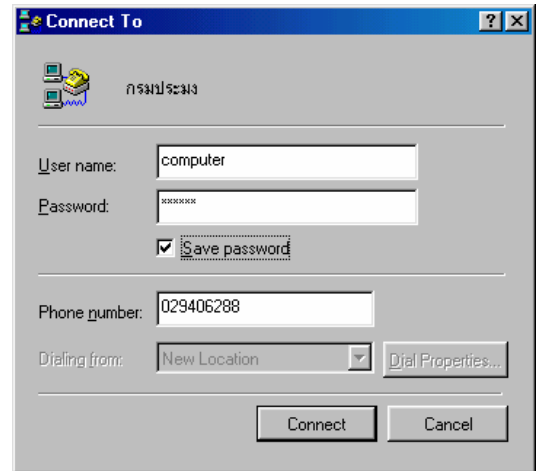
## 6. การติดต่อกับเครือข่ายกรมประมงทางโมเด็ม

6.1 บนหน้าต่าง Desktop ดับเบิลคลิกที่ไอคอน Dial-Up Networking จะได้หน้าต่างดังรูปที่ 3.32

6.2 ดับเบิลคลิกที่ไอคอน Dial-Up Networking จะได้หน้าต่างดังรูปที่ 3.33

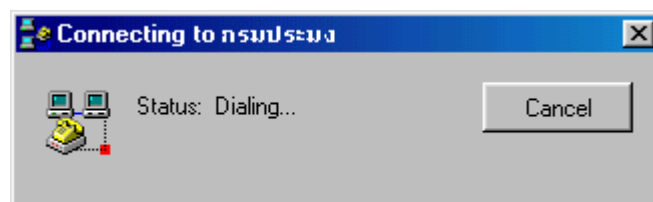


รูปที่ 3.32 หน้าต่าง Dial-Up Networking



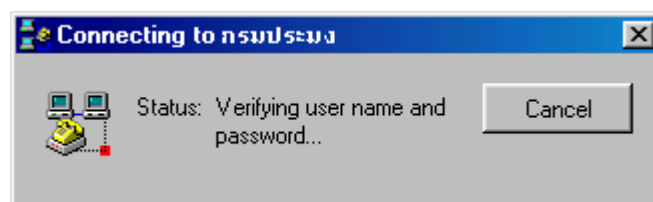
รูปที่ 3.33 หน้าต่าง Connect To

6.3 ให้ใส่บัญชีผู้ใช้(account name) ในช่อง User name: และรหัสลับ(password) ในช่อง Password: และใส่หมายเลขโทรศัพท์ที่ต้องติดต่อทางโมเด็ม หลังจากนั้นให้กดปุ่ม Connect จะได้หน้าต่างดังรูปที่ 3.34 แสดงสถานะการติดต่อ



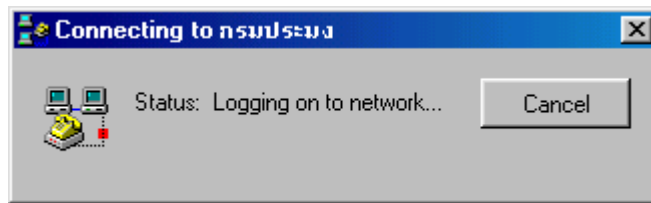
รูปที่ 3.34 หน้าต่างแสดงสถานะการติดต่อกับเครือข่ายกรมประมง

6.4 หลังจากนั้นจะปรากฏหน้าต่างการตรวจสอบบัญชีผู้ใช้(user name) และรหัสลับ(password) ดังรูปที่ 3.35

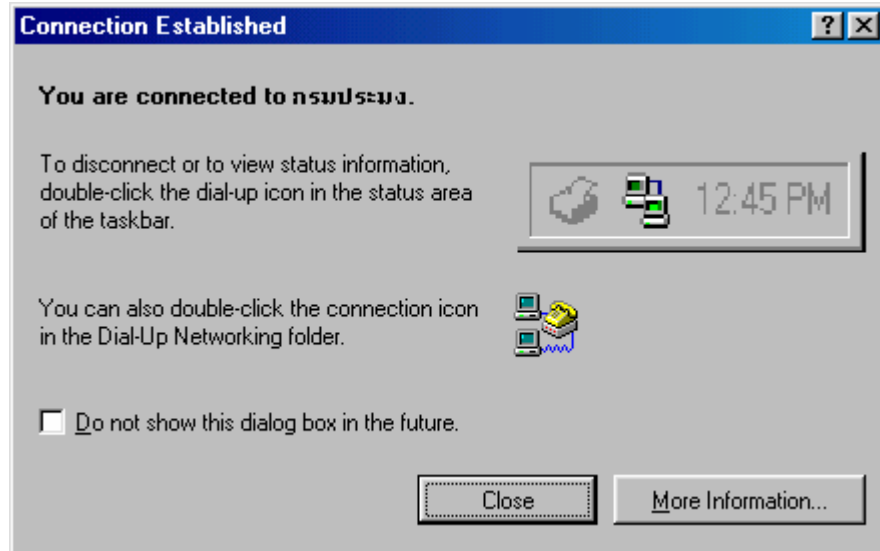


รูปที่ 3.35 หน้าต่างแสดงการตรวจสอบรหัสบัญชีผู้ใช้และรหัสลับ

6.4 ถ้าใส่บัญชีผู้ใช้(user name) และรหัสลับ(password) ถูกต้อง จะปรากฏหน้าต่างดังรูปที่ 3.36 และ 3.37 แสดงว่าเครื่องของท่านสามารถเชื่อมต่อกับเครือข่ายกรมประมงได้ และสามารถติดต่อใช้งานเครือข่ายอินเทอร์เน็ตได้

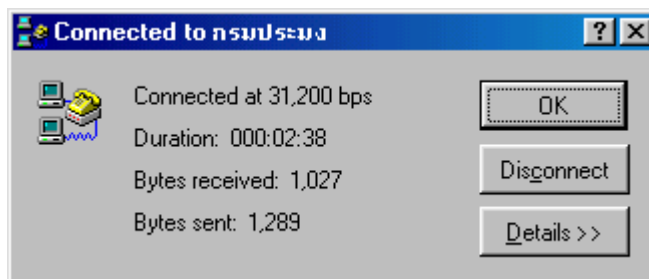


รูปที่ 3.36 หน้าต่างแสดงสถานะการเชื่อมต่อเข้าสู่เครือข่ายกรมประมงได้



รูปที่ 3.37 หน้าต่างแสดงสถานะการเชื่อมต่อเข้าสู่เครือข่ายกรมประมงได้

6.5 ในหน้าต่างรูปที่ 3.37 ให้คลิกปุ่ม Close จะได้หน้าต่าง Connect to กรมประมง ดังรูปที่ 3.38 แสดงการตรวจสอบสถานะการติดต่อกับเครือข่ายกรมประมงทางโมเด็ม



รูปที่ 3.38 หน้าต่างแสดงการตรวจสอบสถานะการติดต่อกับเครือข่ายกรมประมงทางโมเด็ม

6.6 ขณะนี้ท่านสามารถท่องอินเทอร์เน็ตได้โดยใช้โปรแกรม Internet Applications ต่างๆ ได้ เช่น โปรแกรม Netscape และ MS Internet Explorer

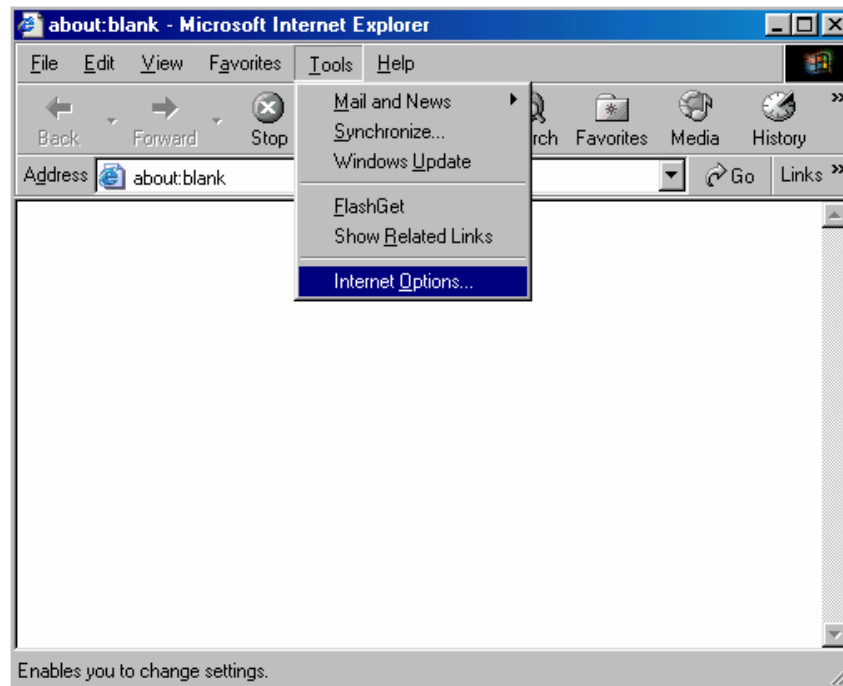
6.7 ถ้าท่านต้องการยกเลิกการเชื่อมต่อเข้าสู่ระบบอินเทอร์เน็ตทางโมเด็มผ่านเครือข่ายกรมประมง ให้คลิกปุ่ม Disconnect ดังรูปที่ 3.38

## หมายเลขโทรศัพท์ที่ให้บริการทางโมเด็มบนเครือข่ายกรมประมง

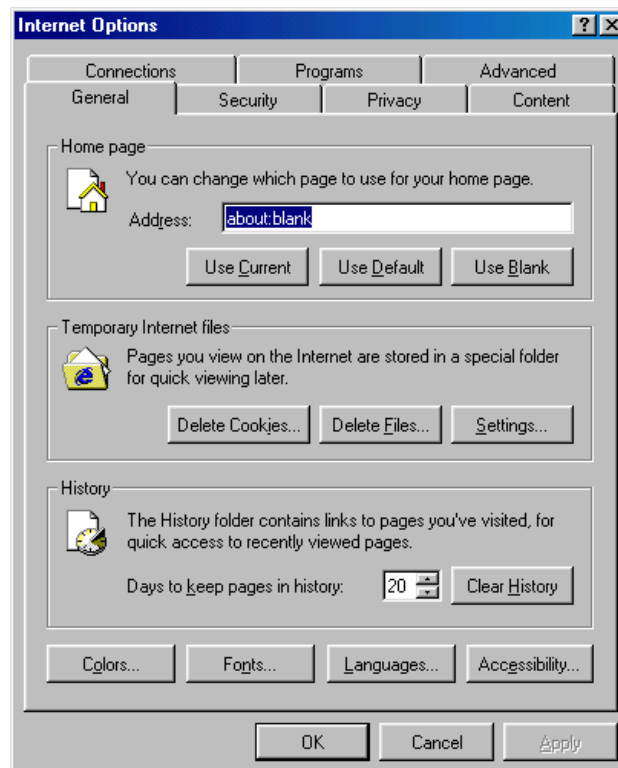
029406277-78, 029406280, 029406282-84, 029406287-88, 029406290-91, 029406294-95

## วิธีการติดตั้งค่า Proxy สำหรับ Microsoft Internet Explorer (สำหรับการต่อโมเด็ม)

1. เปิดโปรแกรม Microsoft Internet Explorer ไปที่เมนู Tools แล้วเลือก Internet Options...

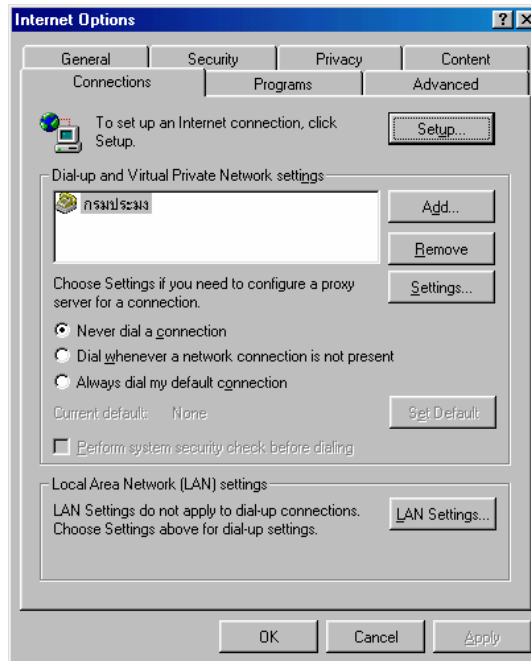


รูปที่ 1. Internet Explorer



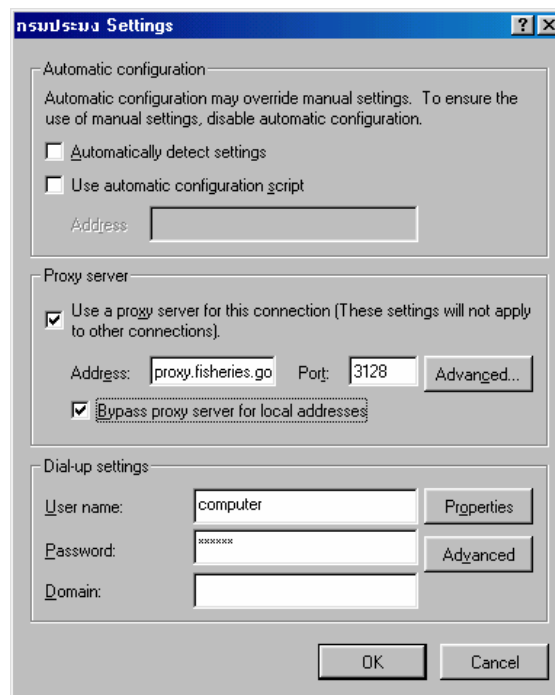
รูปที่ 2. Internet Option

## 2. คลิกที่แท็บ Connections



รูปที่ 3. Internet Option Connections

## 3. คลิกเลือกที่ Icon กรมประมง แล้วคลิกที่ Settings...



รูปที่ 4. Setting

## 4. คลิกเลือกที่ Use a proxy server for this Connections ( These setting will not apply to other connections) ในส่วนของ Proxy server ใส่ proxy.fisherioes.go.th ในช่องของ Address และ 3128 ในช่องของ Port แล้วกดปุ่ม OK