

(ฉบับร่าง)

ประกาศจังหวัดภูเก็ต

เรื่อง กำหนดที่จับสัตว์น้ำประเภทที่อนุญาตสำหรับเพาะเลี้ยงหอย

อาศัยอำนาจตามความในมาตรา 7 แห่งพระราชบัญญัติการประมง พ.ศ. 2490
ผู้ว่าราชการจังหวัดภูเก็ต โดยอนุมัติรัฐมนตรีว่าการกระทรวงเกษตรและสหกรณ์ ตามหนังสือ
กระทรวงเกษตรและสหกรณ์ ที่ กส 0503/ว.16339 ลงวันที่ 5 กรกฎาคม 2520 จึงประกาศ
ให้ทราบทั่วกันดังนี้

ที่จับสัตว์น้ำซึ่งมีชื่อและอาณาเขตตามบัญชีแนบท้ายประกาศนี้ กำหนดให้เป็น
อนุญาตสำหรับเพาะเลี้ยงหอย เฉพาะบริเวณซึ่งพนักงานเจ้าหน้าที่อนุญาตเป็นแห่ง ๆ ไม่

ให้ใช้ประกาศนี้เมื่อพ้นกำหนดสามเดือน นับแต่วันมีประกาศตามความใน
มาตรา 60 แห่งพระราชบัญญัติการประมง พ.ศ. 2490 เป็นต้นไป และเมื่อประกาศนี้มี
ผลใช้บังคับแล้ว ให้ยกเลิกประกาศอื่นที่มีข้อความขัดแย้งกับประกาศนี้เสียทั้งสิ้น

ประกาศ ณ วันที่ 9 กันยายน 2528

(องนาม) ประจวบ พิชกุล

(นายประจวบ พิชกุล)

รองผู้ว่าราชการจังหวัด รักราชการแทน

ผู้ว่าราชการจังหวัดภูเก็ต

สำเนาถูกต้อง

(ลายเซ็น)

(น.ส.บุญมา รอดวงษ์ใหญ่)

เจ้าหน้าที่ธุรการ 3

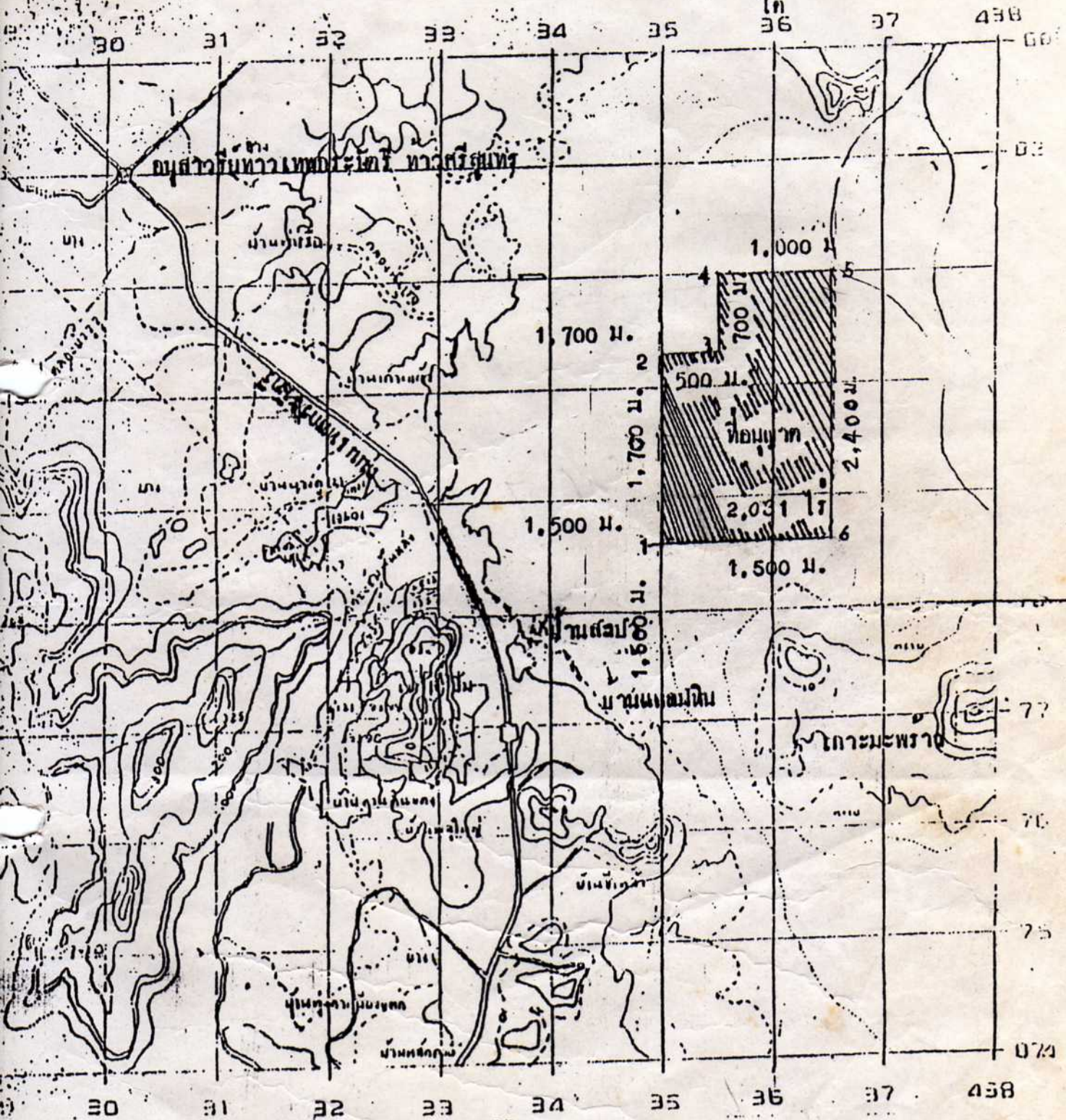
บัญชีรายชื่อและอาณาเขตที่จับสัตว์น้ำประเภทที่ผูกทะเลเพียงหยอยแคบ
 ความประกาศจังหวัดภูเก็ต ลงวันที่ 9 กันยายน 2528

เลขที่	ชื่อที่จับสัตว์น้ำ	อยู่ในท้องที่		ชนิดสัตว์	ขนาด	ทิศทาง	อาณาเขต		
		ตำบล	อำเภอ				ทิศเหนือ จด	ทิศใต้ จด	ทิศตะวันออก จด
1	ทะเลยาวตมฟ้า	3,6 หมู่ที่	เกาะแก้ว เมืองภูเก็ต	ยาว	1,500 เมตร	2,400 เมตร	พื้นที่ในทะเลบริเวณล้อมรอบตามแนวเขต ตั้งแต่จุดเริ่มกับทิศตะวันตกห่างจากฝั่งประมาณ 1,500 เมตร ทิศใต้ห่างจากฝั่งประมาณ 1,600 เมตร เป็น	ทิศตะวันออก จด	ทิศตะวันตก จด
							จากหลักเขตที่ 1 จากเส้นตรงขนานกับชายฝั่ง ไปทางทิศเหนือ ระยะทาง 1,700 เมตร เป็น หลักเขตที่ 2 จากหลักเขตที่ 2 จากเส้นตรงตั้งฉากไปทางทิศตะวันออก ระยะทาง 500 เมตร เป็น หลักเขตที่ 3 จากหลักเขตที่ 3 จากเส้นตรงขนานกับชายฝั่ง ไปทางทิศเหนือ ระยะทาง 700 เมตร เป็น หลักเขตที่ 4 จากหลักเขตที่ 4 จากเส้นตรงตั้งฉากกับชายฝั่ง ไปทางทิศตะวันออก ระยะทาง 1,000 เมตร เป็น หลักเขตที่ 5 จากหลักเขตที่ 5 จากเส้นตรงขนานกับชายฝั่ง ไปทางทิศตะวันออก ระยะทาง 2,400 เมตร เป็น หลักเขตที่ 6 จากหลักเขตที่ 6 จากเส้นตรงตั้งฉากกับชายฝั่ง ไปทางทิศตะวันตก ระยะทาง 1,500 เมตร เป็นหลักเขตที่ 1 มีเนื้อทั้งหมด 2,031 ไร่		

แผนที่ แล่งจุกที่ตั้ง ที่จะประกาศกำหนดที่จับไถวน้ำเป็นประเภทที่อนุญาต
 อ่าวปลา กว้างเกาะแก้ว อำเภอเมือง จังหวัดภูเก็ต

ลงวันที่ สิงหาคม 2528

31.02
 78.03



แผนที่ฉบับนี้จัดทำ จากแผนที่ภูมิประเทศมาตราส่วน 1/50,000 ของกรมแผนที่ทหาร