

(สำเนา)

ประกาศจังหวัดภูเก็ต
เรื่อง ประกาศกำหนดที่จับสัตว์น้ำประเภทที่อนุญาต (เพาะเลี้ยงหอย)

อาศัยอำนาจตามความในมาตรา 7 แห่งพระราชบัญญัติการประมง พ.ศ. 2490
คณะกรรมการจังหวัดภูเก็ตได้ทำการศึกษาแก่ผู้ว่าราชการจังหวัดภูเก็ต และโดยอนุมัติของรัฐมนตรีว่าการ
กระทรวงเกษตร จึงประกาศกำหนดที่จับสัตว์น้ำประเภทที่อนุญาตในท้องที่จังหวัดภูเก็ต ให้ทราบทั่วกัน
ไว้ดังต่อไปนี้

บรรดาที่จับสัตว์น้ำซึ่งมีอาณาเขตตามบัญชีและแผนที่ซึ่งแนบท้ายประกาศนี้ ให้ประกาศกำหนด
เป็นที่จับสัตว์น้ำประเภทที่อนุญาต (เพาะเลี้ยงหอย)

ทั้งนี้ ให้ใช้ประกาศนี้เมื่อพ้นกำหนดสามสิบวัน นับแต่วันมีผลประกาศเป็นต้นไป และเมื่อประกาศ
นี้มีผลใช้บังคับแล้ว ให้ยกเลิกประกาศอื่นที่เกี่ยวกับการกำหนดประเภทที่จับสัตว์น้ำซึ่งขัดแย้งกับประกาศ
นี้เสียทั้งสิ้น

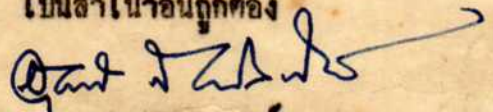
ศาลากลางจังหวัดภูเก็ต

ประกาศ ณ วันที่ 10 เดือน กันยายน พ.ศ. 2507
(ลงชื่อ) ฉลอง วัชรการ

(นายฉลอง วัชรการ)

ปลัดจังหวัด รักษาราชการแทน
ผู้ว่าราชการจังหวัดภูเก็ต

เป็นสำเนาอันถูกต้อง


(นายสุชาติ สัจจชลพันธ์)

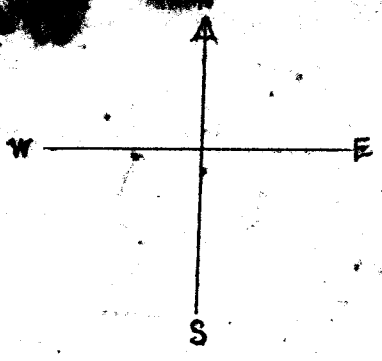
ประมงจังหวัดภูเก็ต

บัญชีรายชื่อและเขตที่จับสัตว์น้ำประเภทที่อนุญาต (เพาะเลี้ยงหอย)

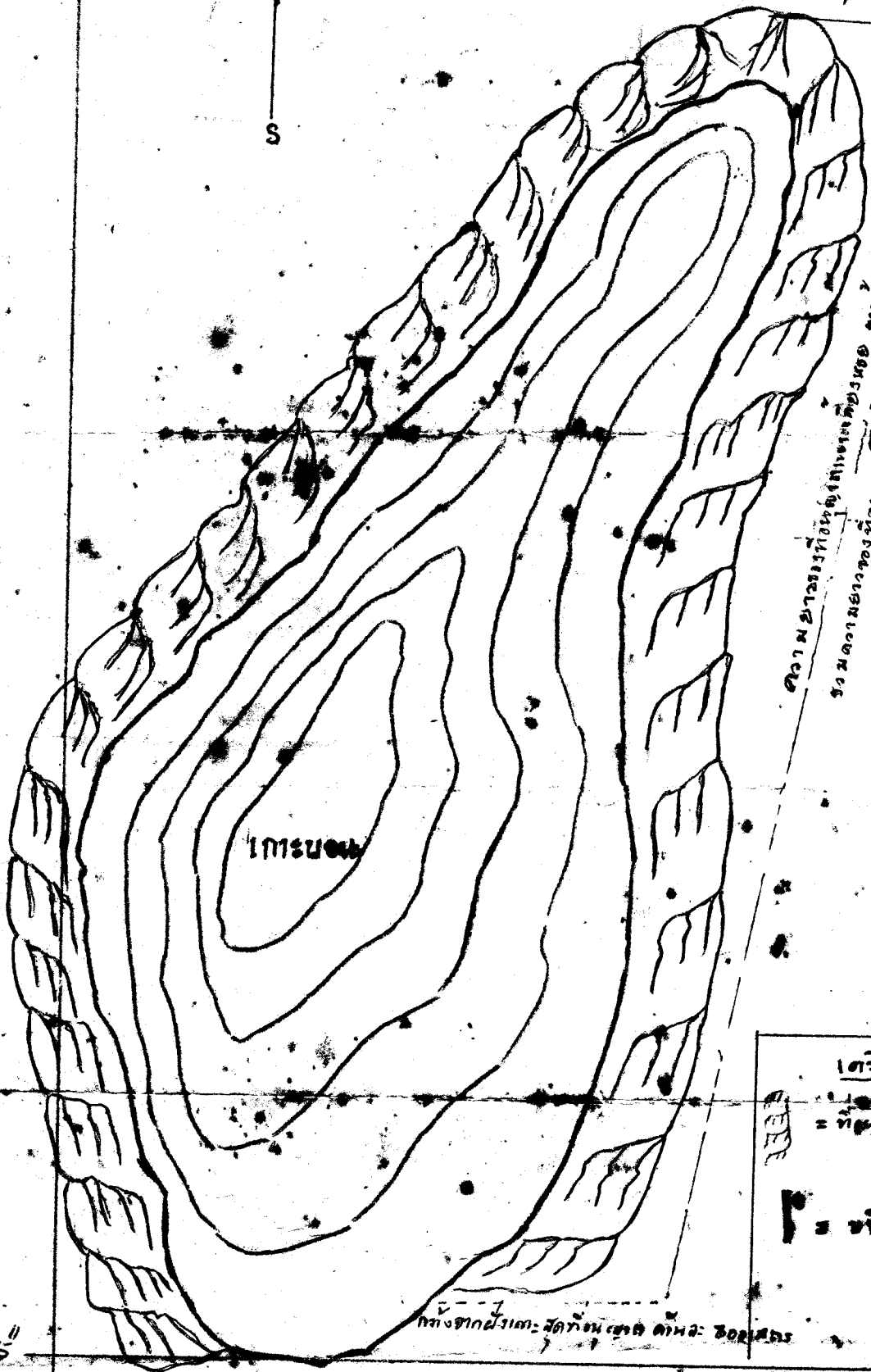
ตามประกาศจังหวัดภูเก็ต ลงวันที่ 10 เดือน กันยายน พ.ศ. 2507

เลขที่	ชื่อที่จับสัตว์น้ำ	ตั้งอยู่ในท้องที่			อาณาเขต						หมายเหตุ
		หมู่ที่	ตำบล	อำเภอ	กว้าง	ยาวโดยรอบ	ทิศเหนือ	ทิศใต้	ทิศตะวันออก	ทิศตะวันตก	
					เมตร	เมตร	จก	จก	ออกจก	ตกจก	
1.	ทะเลบริเวณเกาะบอน	-	ราไวย์	เมืองภูเก็ต	300	3120	ทะเล	ทะเล	ทะเล	ทะเล	

Handwritten text at the top edge of the page, possibly a title or reference number, oriented upside down.



Handwritten text in Thai script, located at the top right of the map area.



Vertical handwritten text in Thai script, likely providing elevation or distance measurements.

Handwritten numbers: 1560 ไร่ and 3120 ไร่.

A rectangular box containing a legend with symbols and Thai text, and a small sketch of a contour line.

Handwritten text in Thai script at the bottom center of the map area.

Handwritten text '7.45.5' at the bottom left corner.

Handwritten text '7.45.5' at the bottom right corner.

Handwritten number '9820' at the bottom left corner.