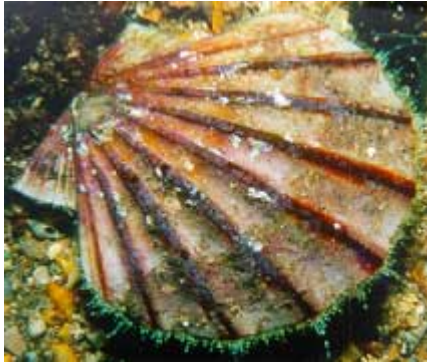


หอยเชลล์ (Scallop)



หอยเชลล์หรือหอยพัดเป็นหอยสองกาบที่มีลักษณะคล้ายหอยแครง แต่เปลือกแบนประกบกัน บางชนิดมีเปลือกบาง บางชนิดมีเปลือกหนาและมีลอนคล้ายกระเบื้องมุงหลังคา บางชนิดเปลือกสองด้านไม่เหมือนกัน โดยด้านหนึ่งเป็นรูปโค้ง อีกด้านหนึ่งเรียบหรือเว้าเล็กน้อย ด้านในกาทั้งสองด้านมีเนื้อเยื่อแมนติลทำหน้าที่สร้างเปลือก ตรงขอบมีหน่วยรับความรู้สึกเกี่ยวกับแสง

การดำรงชีวิตของหอยเชลล์มีความแตกต่างจากหอยแครงทั่วไป โดยไม่ฝังตัวอยู่ในพื้นทะเล แต่อาศัยอยู่ตามผิวพื้น และเคลื่อนที่ได้อย่างรวดเร็วโดยการพ่นน้ำออกทางระหว่างกาบ ทำให้การเคลื่อนที่เป็นจังหวะตามการหุบกาบแต่ละครั้ง โดยอาศัยกล้ามเนื้อขนาดใหญ่ที่ยึดอยู่ระหว่างกาทั้งสองด้านหดและคายตัวสลับกัน

อาหารของหอยเชลล์เป็นอินทรีย์วัตถุและแพลงก์ตอนในน้ำทะเลการที่หอยเชลล์สามารถเคลื่อนย้ายที่อยู่ได้ จึงทำให้ได้รับอาหารอย่างเพียงพอและสามารถหลีกเลี่ยงสภาพแวดล้อมที่เน่าเสียได้อย่างทันท่วงที ต่างจากหอยสองกาบอื่นๆ ที่ฝังตัวอยู่ตามพื้น ไม่สามารถเคลื่อนที่ได้รวดเร็วเหมือนหอยเชลล์นี้

หอยเชลล์เป็นหอยสองฝาที่มีความสำคัญทางเศรษฐกิจทั่วโลก มีทั้งเพาะเลี้ยงและไม่ได้เพาะเลี้ยง หอยในกลุ่มนี้มีหลายชนิดที่เป็นทรัพยากรประมงธรรมชาติที่มีมูลค่าสูง หอยเชลล์ในประเทศไทยที่พบในจังหวัดระยอง สงขลา หรือสมุทรสงคราม เป็นหอยที่ได้จากการประมงในแหล่งธรรมชาติ เป็นชนิด *Amusium pleuronectes* การเพาะเลี้ยงหอยเชลล์ชนิดนี้ในประเทศไทยยังอยู่ในขั้นทดลอง ส่วนหอยเชลล์ชนิดอื่นที่มีการเพาะในขั้นทดลองในประเทศไทยคือ *Chlamys senatorius* การเพาะเลี้ยงหอยเชลล์ในประเทศอื่นๆ ที่ได้ปริมาณและมูลค่ามากมี 2 ชนิดคือ *Placopecten magellanicus* ในประเทศแคนาดาและชนิด *Patinopecten yessoensis* ในประเทศญี่ปุ่นและฝรั่งเศส

ที่มา :

สุรินทร์ มัจฉาชีพ. 2540. เรื่องน่ารู้เกี่ยวกับสัตว์ทะเล. สำนักพิมพ์แพรวพิทยา, กรุงเทพฯ. 152 หน้า.

www.nicaonline.com/articles3/site/view_article.asp?idarticle=138

