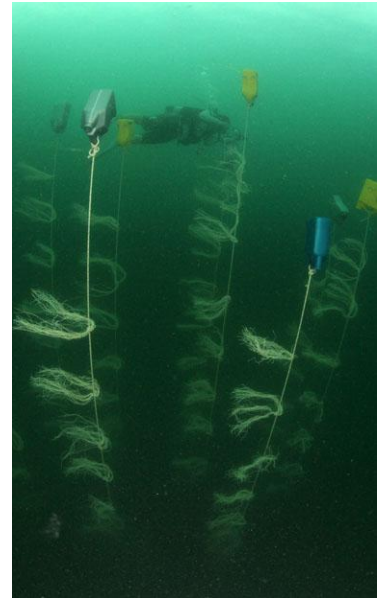


สร้างบ้านปลา(ซั้งเชือก)...อนุรักษ์ขนาดตประมงไทย

โดย นายสุกร คำชายกิจวัธ

เป็นที่ทราบกันดีว่า ทะเลเป็นแหล่งผลิตอาหารประเภทโปรตีนที่สำคัญมาก การเพิ่มขึ้นของประชากรอย่างต่อเนื่องทำให้ปริมาณความต้องการอาหารเพิ่มขึ้น เป็นเงาตามตัว การจับสัตว์น้ำจากทะเลขึ้นมาใช้ประโยชน์มากขึ้นจนเกินศักยภาพ การผลิตของธรรมชาติ การทำประมงที่เกินขนาดจึงเป็นการทำลายทรัพยากรชายฝั่ง อย่างมาก ส่งผลทำให้ระบบสายใยอาหาร (food chain) เสียสมดุลลงจนกระทั่ง ปริมาณสัตว์น้ำในธรรมชาติ (stock) ลดน้อยลงจนถึงระดับที่อาจจะไม่สามารถ ทดแทนประชากรเพียงพอต่อความต้องการ ส่งผลกระทบโดยตรงต่อชาวประมง โดยเฉพาะเรือประมงชายฝั่งพื้นบ้านขนาดเล็ก จับสัตว์น้ำได้ลดลงอย่างมาก จำเป็นต้องนำเรือออกไปทำการประมงที่ห่างไกลจากฝั่งออกไปมาก โดยไม่ทราบ แหล่งประมงที่ชัดเจน มีค่าใช้จ่ายมากขึ้น รายได้ลดลงขาดความมั่นคงในอาชีพ กรม ประมงได้ดำเนินการฟื้นฟูทรัพยากรสัตว์น้ำในหลายรูปแบบมาอย่างต่อเนื่องโดยเริ่ม จากการจัดสร้างแหล่งอาศัยสัตว์ทะเล(ปะการังเทียม) ครั้งแรกที่จังหวัดระยองในปี 2521พบว่าสิ่งมีชีวิตกลุ่มเกาะติดเข้ามาอาศัยจำนวนหนึ่งก่อนแล้วจึงมีปลาเข้ามา อาศัยค่อนข้างมากและประสบความสำเร็จพอสมควร ส่งผลดีต่อการฟื้นฟูทรัพยากร สัตว์น้ำชายฝั่งให้เกิดความอุดมสมบูรณ์



การจัดสร้างแหล่งอาศัยสัตว์ทะเล(ปะการังเทียม)ที่ผ่านมาสามารถดึงดูด สัตว์น้ำกุ้ง หอย ปู และปลาหลายชนิดมาอยู่รวมกัน ซึ่งส่วนใหญ่เป็นปลาหน้าดิน เช่น ปลาที่อาศัยในแนวปะการังนานาชนิด ปลากะรังหลายชนิด ปลากะพงหลาย ชนิด เป็นต้น ส่งผลดีต่อระบบสายใยอาหารของสัตว์น้ำบริเวณหน้าเป็น หลัก ฝ่ายงานส่งเสริมพัฒนาและฝึกอบรมอาชีพทางด้านประมง ศูนย์ ศึกษาการพัฒนาอ่าวคุ้งกระเบน อันเนื่องมาจากพระราชดำริ ได้นำเสนอ แนวคิดในการจัดสร้างบ้านปลา(ซั้งเชือก) เพื่อเสริมสร้างแหล่งอาศัยสัตว์ น้ำบริเวณกลางน้ำให้กับชุมชนประมงชายฝั่งมากกว่า 10 ปีแต่ชุมชน ประมงชายฝั่งพื้นบ้านเจ้าหลาวยังคงสร้างบ้านปลาแบบดั้งเดิม คือ ซั้ง กอ(ซั้งไม้ไผ่และทางมะพร้าว)ส่วนชุมชนประมงชายฝั่งพื้นบ้านปากน้ำ ปราน จังหวัดประจวบคีรีขันธ์ได้รับแนวความคิดนี้และนำไปใช้สร้าง แหล่งประมงตั้งแต่วันที่ 5 ตุลาคม 2552 มาจนถึงปัจจุบัน กรมประมงได้



จัดสร้างแหล่งอาศัยสัตว์ทะเล(ปะการังเทียม)ไว้หลายบริเวณในเขตน่านน้ำจันทบุรีแต่การจัดสร้างบ้านปลา(ซั้งเชือก)เพื่อใช้เสริมศักยภาพแนวปะการังเทียมที่ศูนย์ดำเนินการนั้น ได้จัดทำเฉพาะแนวปะการังเทียมเฉลิมพระเกียรติสมเด็จพระนางเจ้าพระบรมราชินีนาถ ซึ่งแนวปะการังเทียมดังกล่าวจัดสร้างด้วยงบประมาณของสำนักงานทรัพยากรสิ่งแวดล้อมพระมหากษัตริย์(วางลงในทะเลจันทบุรีเมื่อวันที่ 18 ตุลาคม 2555) ทำการติดตั้งบ้านปลา(ซั้งเชือก)เสริมศักยภาพปะการังเทียมเมื่อวันที่ 2 กุมภาพันธ์ 2556 และได้ทำการสำรวจติดตามผลในอีกสองเดือนต่อมาพบว่ามีฝูงปลากลางน้ำเข้ามาอาศัยอยู่บริเวณซั้งเชือกพอสมควร จึงได้ดำเนินเพิ่มเติมซั้งเชือกในบริเวณปะการังเทียมมาอย่างต่อเนื่องจนถึงปัจจุบัน



ในด้านงานขยายผลที่เกี่ยวข้องกับการสร้างบ้านปลา(ซั้งเชือก) ฝ่ายงานส่งเสริมพัฒนาและฝึกอบรมอาชีพทางด้านประมง ศูนย์ฯ ได้บรรจุเป็นหนึ่งกิจกรรมที่เตรียมไว้ให้ผู้ที่มาศึกษาดูงานของศูนย์ฯ ได้เรียนรู้และลงมือปฏิบัติในการสร้างบ้านปลามาอย่างต่อเนื่อง และได้นำองค์ความรู้นี้ไปถ่ายทอดขยายผล ณ บ้านทุ่งประดู่ อำเภอทับสะแก จ.ประจวบคีรีขันธ์ เมื่อวันที่ 30-31 ตุลาคม 2557 พบว่าประสบความสำเร็จพอสมควร และมีการขยายผลให้ทำเพิ่มเติมในเขตชายฝั่งทะเลจังหวัดประจวบคีรีขันธ์ในเวลาต่อมา ส่งผลดีต่อการฟื้นฟูทรัพยากรสัตว์น้ำชายฝั่งให้เกิดความอุดมสมบูรณ์ ด้วยเหตุผลดังกล่าวจึงน่าจะมั่นใจได้ว่า "สร้างบ้านปลา(ซั้งเชือก)โดยสร้างเสริมศักยภาพให้กับปะการังเทียม เป็นอรุณรุ่งอนาคตประมงไทย" ได้อย่างแน่นอน

ข้อมูลเพิ่มเติม

นำซั้งเชือกที่ประกอบสำเร็จแล้วมาผูกยึดไว้กับก้อนปะการังเทียม

ประโยชน์ที่คาดว่าจะได้รับ

ปะการังเทียม Artificial Reef เป็นโครงสร้างคอนกรีตเสริมเหล็กที่มนุษย์สร้างขึ้น เพื่อให้เป็นแหล่งอาศัยของปลาทะเล Fish Apartment ซึ่งปกติจะมีปลามาอาศัยอยู่มากมาย โดยเฉพาะปลาขนาดใหญ่ ซั้งเชือกที่จะทำขึ้นจะเป็นการเสริมประสิทธิภาพของปะการังเทียมแบบเดิมๆที่กรมประมงทำขึ้น และวางไว้ในทะเลมากมาย ทำให้มีที่หลบอาศัยของปลา ขนาดเล็กเพิ่มขึ้น จะส่งผลดีต่อการฟื้นฟูทรัพยากรสัตว์น้ำให้อุดมสมบูรณ์ มากยิ่งขึ้น โดยวัสดุที่ใช้มีอายุใช้งานหลายปี

