

สัตว์น้ำต่างถิ่นที่ควรระวัง



ชนิดพันธุ์สัตว์น้ำต่างถิ่น (Alien species)

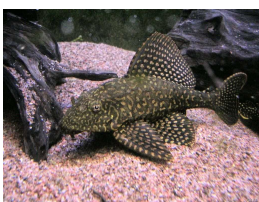
หมายถึง ชนิดพันธุ์สัตว์น้ำที่ไม่เคยปรากฏในถิ่นชีวภูมิศาสตร์หนึ่งมาก่อน แต่ถูกนำเข้ามาหรือเข้ามาโดยวิธีใดๆจากถิ่นอื่น ซึ่งอาจดำรงชีวิตอยู่และสามารถสืบพันธุ์ได้หรือไม่ ขึ้นอยู่กับความเหมาะสมของปัจจัยสิ่งแวดล้อมและการปรับตัวของชนิดพันธุ์นั้น ชนิดพันธุ์ต่างถิ่นที่เข้ามาแล้วและสามารถตั้งถิ่นฐานมีการแพร่กระจายได้ในธรรมชาติ เป็นชนิดพันธุ์เด่น (dominant species) ในสิ่งแวดล้อมใหม่ และเป็นชนิดพันธุ์ที่อาจทำให้ชนิดพันธุ์ท้องถิ่นหรือชนิดพันธุ์พื้นเมืองสูญพันธุ์ รวมไปถึงส่งผลกระทบต่อความหลากหลายทางชีวภาพและก่อให้เกิดความสูญเสียทางสิ่งแวดล้อม เศรษฐกิจ และสุขภาพมนุษย์ เรียกชนิดพันธุ์ต่างถิ่นนั้นว่า **“ชนิดพันธุ์ต่างถิ่นที่รุกราน” (invasive alien species)** ส่งผลกระทบต่อเห็นได้ชัดเจนและรุนแรงจากการแพร่พันธุ์สร้างประชากรอย่างรวดเร็ว และปรับตัวเข้ากับสภาพแหล่งน้ำแทนที่สัตว์น้ำพื้นเมือง หรือสร้างผลกระทบต่อสมดุลนิเวศ รวมทั้งเศรษฐกิจ



- **การเป็นผู้ล่า**ที่จับสัตว์น้ำพื้นเมืองกินเป็นอาหาร มักเป็นสัตว์น้ำหรือปลากินเนื้อขนาดใหญ่ มีผลต่อประชากรและองค์ประกอบชนิดเดิมของแหล่งน้ำ ทำให้จำนวนชนิดเปลี่ยนแปลง และก่อผลเสียต่อสมดุลนิเวศได้ในภายหลัง เช่น ปลาดุกรัสเซีย เต่าญี่ปุ่น

- **เป็นตัวแย่งแย่งถิ่นที่อยู่อาศัย แหล่งอาหาร แหล่งวางไข่**ของสัตว์น้ำพื้นเมืองเดิม ทำให้สัตว์น้ำบางชนิดที่อ่อนไหวอาจสูญพันธุ์ไปจากแหล่งน้ำได้

- **นำโรคหรือปรสิต** สัตว์น้ำหลายชนิดเป็นพาหะนำโรคหรือปรสิตเดิมที่มีความทนทานอยู่แล้ว เมื่อเข้ามาสู่แหล่งน้ำอาจจะแพร่โรคระบาดไปสู่สัตว์น้ำพื้นเมืองที่ไม่มีภูมิคุ้มกันต้านทานดังกล่าวโดยเฉพาะในฤดูหนาว เช่น ปลาจีนเป็นพาหะของโรคหนอนสมอ และราป่วยฝ้าย สัตว์น้ำบางชนิดอาจนำพยาธิมาสู่มนุษย์ได้ เช่น หอยเชอรี่ สัตว์สะเทินน้ำสะเทินบกเป็นพาหะโรคเชื้อรา Chytridiomycosis กุ้ง Crayfish เป็นพาหะนำโรค Crayfish plague



- **รบกวนหรือทำลายสภาพนิเวศ** สัตว์น้ำบางชนิดที่เป็นผู้ล่าหรือกินพืช มีผลต่อองค์ประกอบชนิดสัตว์น้ำและพืชน้ำในถิ่นที่อยู่อาศัยเดิมที่เคยมีสมดุลอยู่ เมื่อถูกปล่อยลงสู่แหล่งน้ำก็ลงไปทำลายสมดุลและเกิดผลกระทบต่อเนื่องในระยะยาว เช่น ปลากดเกราะหรือปลาซัคเกอร์ ซึ่งมีพฤติกรรมกัดขุดโพรงในช่วงฤดูวางไข่ จะทำให้สภาพตลิ่งและชายฝั่งของแหล่งน้ำเปลี่ยนแปลง และกรณีหอยเชอรี่ มีผลกระทบต่อสังคมพืชน้ำที่มีต้น ใบอ่อน โดยจะกัดกินทำลายจนหมด และเกิดการเปลี่ยนแปลงสังคมพืชในแหล่งน้ำทำให้ความหลากหลายของชนิดลดลงในเวลาต่อมา



- **ก่อให้เกิดการเสื่อมทางพันธุกรรม** สัตว์น้ำต่างถิ่นบางชนิดมีลักษณะทางพันธุกรรมที่ใกล้เคียงกับชนิดพันธุ์พื้นเมือง อาจมีการผสมพันธุ์ทำให้เกิดลูกผสมหรือทำให้ลูกที่เกิดมามีอัตราการรอดต่ำลง หรือเป็นหมันในรุ่นต่อไปได้ หรือเกิดลูกผสมซึ่งชนิดเดิมได้สูญพันธุ์ไป เช่น ปลาดุกแอฟริกันและลูกผสม (บิกอูย) อาจทำให้เกิดการปนเปื้อนทางพันธุกรรมในดุกอูยหรือดุกด้านได้

การป้องกันการนำเข้าชนิดพันธุ์ต่างถิ่นที่รุกราน สูญเสียเงินตราน้อยกว่าการกำจัดเพื่อการควบคุม เมื่อเกิดการแพร่กระจาย ควรช่วยกันป้องกันโดยการไม่สนับสนุน ไม่ซื้อขาย ไม่เลี้ยง และสำคัญที่สุดคือไม่ปล่อยชนิดพันธุ์สัตว์น้ำต่างถิ่นลงในแหล่งน้ำธรรมชาติโดยเด็ดขาด และป้องกันการนำเข้าชนิดพันธุ์ต่างถิ่นที่อาจเป็นภัยคุกคาม

