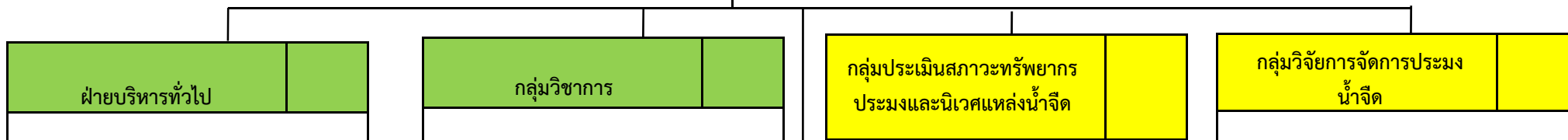


แผนภูมิโครงสร้างและอัตรากำลัง

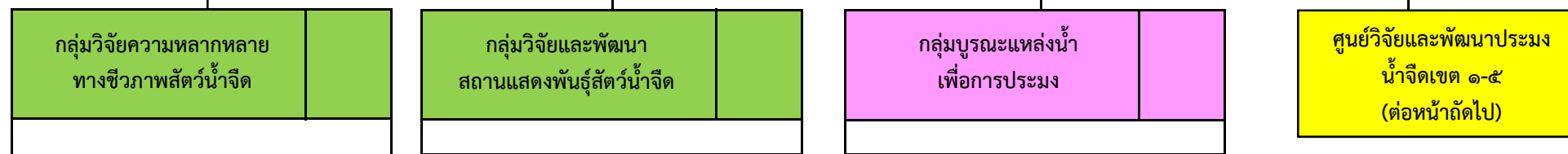


- งานอำนวยการ งานสารบรรณ งานงบประมาณ งานการเงินและบัญชี งานพัสดุ งานบุคลากร

- พัฒนาศึกษา และการบริหารจัดการด้านทรัพยากรประมงน้ำจืด
- จัดทำกรอบแนวทางการบริหารจัดการด้านทรัพยากรประมงน้ำจืด

- พิสูจน์ระบบนิเวศแหล่งน้ำจืดที่เหมาะสมต่อการดำรงชีวิตของสัตว์น้ำจืด
- กำหนดมาตรการป้องกันการเกิดผลกระทบต่อทรัพยากรประมง และกำหนดมาตรฐานคุณภาพน้ำเพื่อการประมง
- ให้บริการตรวจวิเคราะห์คุณภาพดิน คุณภาพน้ำ และสารตกค้างในสัตว์น้ำ

- พัฒนารูปแบบการบริหารจัดการทรัพยากรสัตว์น้ำในแหล่งน้ำจืดให้เหมาะสมต่อสภาพแหล่งน้ำ และท้องถิ่น และกำหนดแนวทางแก้ไขปัญหา
- จัดทำแผนงานการจัดการทรัพยากรประมงในแหล่งน้ำจืด ภายใต้การมีส่วนร่วม

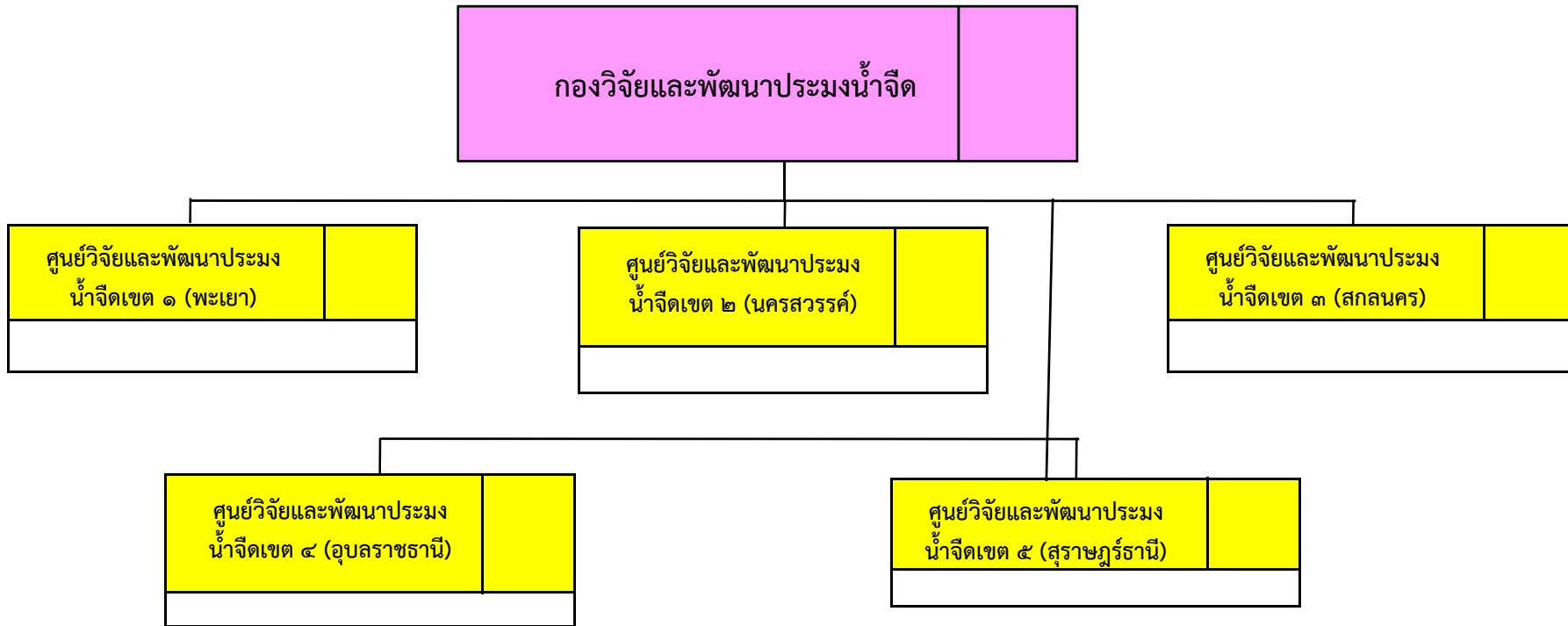


- รวบรวม เก็บรักษาตัวอย่างสัตว์น้ำจืดในรูปของพิพิธภัณฑ์ตัวอย่างดองและธนาคารดีเอ็นเอ เพื่อใช้เป็นตัวอย่างอ้างอิง
- จัดทำข้อมูลชีวสารสนเทศของสัตว์น้ำ เพื่อประโยชน์ในการอนุรักษ์พันธุ์สัตว์น้ำ และการอ้างสิทธิการเป็นเจ้าของ

- วิจัยระบบการเลี้ยงสัตว์ และพืชน้ำจืดในสภาพแวดล้อมที่จำกัด
- บริหารจัดการสถานแสดงพันธุ์สัตว์น้ำจืด

- พัฒนางานด้านวิศวกรรมประมง ประดิษฐ์ ดัดแปลง ซ่อมสร้างเครื่องมือกล เครื่องจักรกลทางบกและทางน้ำ
- ดำเนินการ และควบคุมงานการขุดลอก และกำจัดวัชพืชในแหล่งน้ำ
- บุงระปรับปรุงแหล่งน้ำธรรมชาติ ขุดลอกคลองธรรมชาติ ขุดบ่อเลี้ยงสัตว์น้ำ

แผนภูมิโครงสร้างและอัตรากำลัง



- วิจัยโครงสร้างของทรัพยากรสัตว์น้ำและติดตามการเปลี่ยนแปลงและประสิทธิภาพของเครื่องมือทำการประมง
- วิเคราะห์สถานะเศรษฐกิจและสังคมที่เกี่ยวข้องด้านการประมงน้ำจืด
- สำรวจ และรวบรวมชนิดพันธุ์สัตว์ และพืชน้ำจืด
- ติดตาม ตรวจสอบ และเฝ้าระวังการเปลี่ยนแปลงของระบบนิเวศของแหล่งน้ำจืด และประเมินผลกระทบจากกิจกรรมพัฒนาแหล่งน้ำ ภาวะโลกร้อน การปล่อยมลพิษลงแหล่งน้ำ
- ฟื้นฟูทรัพยากรสัตว์น้ำและระบบนิเวศแหล่งน้ำจืด รวมทั้งส่งเสริมการมีส่วนร่วมกับชุมชน