

สถานแสดงพันธุ์ปลาน้ำจืดภาคอีสาน



สถานแสดงพันธุ์ปลาน้ำจืดภาคอีสาน ตั้งอยู่ภายในบริเวณศูนย์วิจัยและพัฒนาประมง

น้ำจืดเขต ๓ (สกลนคร)

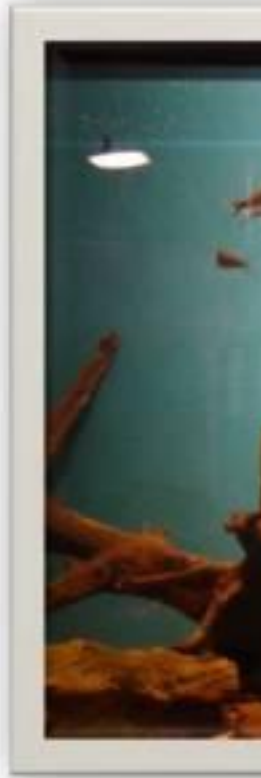
ก่อสร้างเมื่อปี พ.ศ. ๒๕๓๕

และเริ่ม

จัดแสดงในปี

ทรงสเปน

ตู้ปลาที่แสดงในสถานแสดงพันธุ์ปลาน้ำจืดภาคอีสาน



ตู้ปลา ขนาดกว้าง ๓.๗๕ เมตร ยาว ๑.๐๔

ตู้ปลา ขนาดกว้าง ๑.๗๔ เมตร ยาว ๐.๗๖ เมตร สูง ๑ เมตร จำนวน ๓๐ ตู้

ตู้ปลาเส้นผ่านศูนย์กลาง ๐.๙๖

ตู้ปลากว้าง ๓.๐๔ เมตร ยาว ๐.๖๐ เมตร

