

เต่าอัลลิเกเตอร์ “ ซากดึกดำบรรพ์ที่มีชีวิต ”



สุวรรณดี ขวัญเมือง สุชาติ ไกรสุรสิทธิ์
ณัฐชพงศ์ เพชรฤทธิ์ และวิฑารณ์ เจียมตน
ศูนย์วิจัยและพัฒนาประมงน้ำจืดสตูล

Suwandee_k@hotmail.com

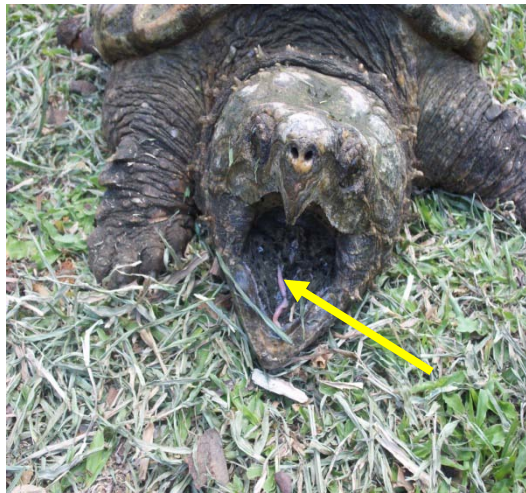
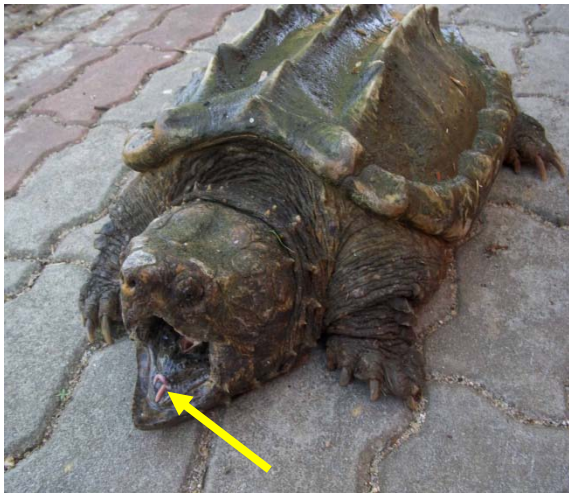
วันนี้ผู้เขียนจะพาท่านมารู้จักกับเต่าชนิดหนึ่ง รับรองว่าหลายท่านยังไม่เคยเห็นหรือไม่เคยรู้ว่าประเทศไทยเรามีเต่าลักษณะนี้ด้วยหรือ ผู้เขียนก็มาเห็นที่ศูนย์วิจัยและพัฒนาประมงน้ำจืดสตูลนี้แหละ ทำไมรูปร่างหน้าตาแปลกประหลาด ชอบกล แต่หลายท่านก็รู้จักและอาจจะเลี้ยงไว้ที่บ้านก็ได้ ซึ่งที่ศูนย์วิจัยและพัฒนาประมงน้ำจืดสตูลมีอยู่ 2 ตัว มีคนนำมาให้ เพราะเมื่อเลี้ยงไปนานๆ ตัวจะโตต้องหาที่เลี้ยงใหม่และกินจุ ที่สำคัญเลี้ยงไม่เชื่องอย่าผลอเอามือไปใกล้เชียวล่ะ ถ้าโดนกัดล่ะก็ นัวขาดแน่นอน ผู้เขียนเห็นลักษณะรูปร่างแล้วแทบไม่เชื่อว่ายังมีสัตว์รูปร่างแบบนี้หลงเหลืออยู่ในโลกอีกหรือ โบราณมากๆ ดึกดำบรรพ์อะไรอย่างนี้ เต่าตัวนี้มีชื่อว่า เต่าอัลลิเกเตอร์ ซึ่งถ้าท่านผู้อ่านเดินไปเที่ยวตลาดจตุจักร หรือเข้าไปตามเว็บต่างๆ จะพบว่ามีการขายเต่าอัลลิเกเตอร์มากมาย และราคาก็ค่อนข้างสูง ผู้เขียนจึงได้ค้นคว้าหาข้อมูลมาเพื่อให้ท่านผู้อ่านได้ทราบ ดังนั้นเรามาทำความรู้จักกับเต่าตัวนี้กันก่อนนะคะ



เต่าอัลลิเกเตอร์ หรือเต่าอัลลิเกเตอร์ สแนปปิง เป็นเต่าที่นำเข้ามาจากต่างประเทศ มีชื่อวิทยาศาสตร์ว่า *Macrochelys temminckii* มีชื่ออังกฤษว่า Alligator snapping turtle เป็นสัตว์เลื้อยคลานจำพวกเต่าชนิดหนึ่งอยู่ในวงศ์เต่าสแนปปิง (Chelydridae) เป็นเต่าเพียงชนิดเดียวเท่านั้นที่อยู่ในสกุล *Macrochelys* ซึ่งหลายชนิดในวงศ์นี้ได้สูญพันธุ์ไปหมดแล้ว ตั้งแต่ยุคก่อนประวัติศาสตร์ ดังนั้นจึงถือได้ว่าเป็นซากดึกดำบรรพ์ที่มีชีวิตชนิดหนึ่ง ลักษณะสำคัญของเต่าในวงศ์สแนปปิงคือ เป็นเต่าน้ำจืดที่ใหญ่ที่สุดในโลก ส่วนหัวและขาใหญ่ จนไม่สามารถหดเข้าในกระดองได้ กระดองหลังแบนกว้าง มีสันหนาเป็นปุ่ม 3 สัน แลดูคล้ายหลังของจระเข้ จึงเป็นที่มาของชื่อ อัลลิเกเตอร์ กระดองหลังมีสีเทาเข้มหรือน้ำตาลดำ อาจมีตะไคร่น้ำเกาะบริเวณกระดอง หัว และขา เพื่อพรางตัว มีลายสีเหลืองที่ตา ช่วยในการพรางตัว ดวงตาคู่นักล้น เหมือนมีขนรอบดวงตา ส่วนกระดองท้องเล็กมาก จงอยปากแหลมคล้ายปากนกแก้ว หางยาว เป็นเต่าที่ว่ายน้ำได้ไม่ดี จะเคลื่อนไหวด้วยการเดินใต้น้ำแทน (เห็นลักษณะการเดินทำให้นึกถึงไดโนเสาร์) เต่าในวงศ์นี้มีลักษณะคล้ายกับเต่าในวงศ์ *Platysternidae* หรือเต่าปูลู ที่พบทางภาคเหนือของประเทศไทยแต่เต่าปูลูมีขนาดเล็กมาก เต่าอัลลิเกเตอร์ เป็นเต่าที่อาศัยและหากินในน้ำเป็นหลัก จะจลกินเหยื่อด้วยกรามที่ทรงพลัง ด้วยความเร็วและรุนแรง อันเป็นที่มาของชื่อ snapping เต่าอัลลิเกเตอร์ พบแพร่กระจายอยู่ในทวีปอเมริกาเหนือ ถือเป็นซากดึกดำบรรพ์ที่ยังมีชีวิตอยู่ เพราะได้ปรากฏขึ้นมาในโลกเป็นเวลานานถึง 90 ล้านปีแล้ว เห็นมั้ยคะว่า โบราณมากๆ เชียวล่ะ



สำหรับการแยกเพศ เพศผู้จะมีขนาดใหญ่กว่าเพศเมีย และสามารถดูได้จากความหนาของโคนหาง โดยเต่าอัลลิเกเตอร์เพศผู้โคนหางจะหนากว่าเพศเมีย เพราะจะใช้เป็นที่ซ่อนอวัยวะสืบพันธุ์ เข้าสู่วัยเจริญพันธุ์เมื่ออายุประมาณ 11-13 ปี ตัวเมียวางไข่โดยการขี้นมาขุดหลุมฝังไว้ในดิน วางไข่ปีละครั้ง ครั้งละ 10-50 ฟอง ไข่ขนาดเท่าลูกปิงปอง เคยพบเต่าอัลลิเกเตอร์มีน้ำหนักมากถึง 183 กิโลกรัม พบในแม่น้ำนีโอโซ รัฐแคนซัส แต่โดยเฉลี่ยน้ำหนักประมาณ 80-100 กิโลกรัม จากลักษณะของปากที่แข็งแรงและกรามที่ใหญ่ จะมีแรงกัดของกรามที่รุนแรงมาก พบว่าแรงบีบมหาศาลเป็นอันดับ 3 รองจากจระเข้และงูเห่า และไฮยีนา (รูปร่างคล้ายสุนัขหรือหมาป่า) เมื่อกัดแล้วกรามจะล็อกเพื่อไม่ให้อาหารดินหลุด จนมีผู้เชี่ยวชาญในการจับเต่าอัลลิเกเตอร์กล่าวว่า หากถูกเต่าอัลลิเกเตอร์กัด วิธีเดียวที่จะเอาออกมาได้คือ ต้องตัดหัวแล้วใช้ไม้เสียบเข้าไปในรูจมูกให้ทะลุถึงคอ เพื่อปลดล็อกกราม (ฟังดูน่ากลัวจัง) แกรมรูปร่างก็ไม่สวยงาม กินจุ ที่สำคัญดูชะมัด เลี้ยงยังไงก็ไม่เชื่อง แล้วทำไมคนถึงชอบเลี้ยงกัน ผู้เขียนก็สงสัย เต่าอัลลิเกเตอร์ กินเนื้อเป็นอาหาร ลักษณะการหาเหยื่อ โดยการชุ่มพรางตัวอยู่นิ่ง ๆ ใต้น้ำ ไม่เคลื่อนไหว แล้วอ้าปากค้างไว้ ไล่ลื่นที่มีขนาดเล็กสีแดงสด ลักษณะเป็น 2 แฉก คล้ายหนอน 2 ตัว ดิ้นไปดิ้นมา กระดุกกระดิก (เห็นแล้วแปลกดีค่ะ) หลอกสัตว์อื่น ๆ ให้เข้ามาหา นึกว่าเป็นหนอน เมื่อสัตว์หรือปลาเข้ามาใกล้ ได้จังหวะจะจับด้วยความรุนแรงและรวดเร็ว นอกจากนี้เต่าอัลลิเกเตอร์ยังกินพวกเดียวกันอีกด้วย เชื่อกันว่าเต่าอัลลิเกเตอร์มีอายุยืนยาวมากถึง 200 ปีทีเดียว โห้โห... เข้าตำราแก่ง่าย ดายช้า หรือเปล่าคะเนี่ย



ลื่น 2 แฉก สีแดงสด คล้ายตัวหนอน

เต่าอัลลิเกเตอร์ นิยมเลี้ยงเป็นสัตว์เลี้ยง และจัดแสดงตามสวนสัตว์ เลี้ยงง่าย ชอบอยู่เจียบ ๆ ทนทาน ไม่ค่อยเป็นโรค อยู่ในน้ำตลอด ไม่ต้องการที่แห้งไว้ฝั่งตัวแบบเต่าอื่น ๆ กินเนื้อได้ทุกประเภท รวมทั้งซาก ถ้าผู้เลี้ยงลำบากในเรื่องการหาอาหารสด สามารถฝึกลูกให้กินอาหารเม็ดได้ การเลี้ยงเต่าอัลลิเกเตอร์ ผู้เลี้ยงต้องมีการประคบประหงมสูง มีวิธีการจับที่ถูกต้อง เพราะเจ้าอัลลิเกเตอร์นี่ “ โคอตรดู ” เลี้ยงยังไงก็ไม่เชื่อจะ นั่นอย่าเอามือไปลูบหัวหรือจับหางเล่นเป็นอันขาด จะฉกกัดอย่างรวดเร็วมมาก ผู้เขียนเห็นมาแล้วจริงๆ แรงกัดจะสามารถเสกนิ้วเจ้าของให้หายไปอย่างง่ายดาย กลายเป็นคุณดุ้นไปในพริบตาละ ถ้าเลี้ยงในตู้ต้องมีฝาปิด เวลาให้อาหารอย่าเอามือเข้าใกล้มากนัก ที่สำคัญต้องมีสติว่า ขณะนี้เรากำลังให้อาหารเจ้าอัลลิเกเตอร์อยู่นะ ไม่ใช่ให้อาหารปลาเงินปลาทอง กฎหมายของบางรัฐในสหรัฐอเมริกา เช่น รัฐแคลิฟอร์เนีย ระบุว่าห้ามนำเจ้าอัลลิเกเตอร์มาเป็นสัตว์เลี้ยงในบ้านก็เพราะมาจากแรงกัดจากขากรรไกรอันมหาศาลนั่นเอง แม้ว่าเต่าอัลลิเกเตอร์จะมีถิ่นกำเนิดอยู่ทางตอนเหนือของทวีปอเมริกา แต่ปัจจุบันมีคนนิยมนำมาเลี้ยงกันมาก แม้กระทั่งในประเทศไทยก็มีขายกันอยู่ เนื่องจากเป็นที่นิยมของผู้เลี้ยงสัตว์น้ำ ปัจจุบันจึงถูกจัดเป็นสัตว์ชนิดพันธุ์ที่ถูกคุกคาม (threatened species) หมายถึงเป็นสัตว์ที่เสี่ยงต่อการสูญพันธุ์ในอนาคต ดังนั้นจึงมีการจัดเต่าชนิดนี้อยู่ใน CITES appendix III คือชนิดพันธุ์ที่ได้รับการคุ้มครองตามกฎหมายของประเทศใดประเทศหนึ่ง อย่างน้อยหนึ่งประเทศแล้ว และได้ขอความร่วมมือจากประเทศสมาชิกให้ช่วยควบคุมดูแลการนำเข้าด้วย จะต้องมียกหนังสือรับรองการส่งออกจากประเทศถิ่นกำเนิด เมื่อรู้อย่างนี้แล้ว ก็ไม่ควรนำมาเลี้ยงนะค่ะ เพื่อให้เจ้าอัลลิเกเตอร์อยู่คู่โลกไปนานๆ เพราะเขาคือ “ ซากดึกดำบรรพ์ที่มีชีวิตนั่นเองค่ะ ”



