

กิจกรรม การประเมินปริมาณสัตว์น้ำต่อหน่วยการลงแรงประมงในแหล่งน้ำจืด

กรมประมงได้กำหนดตัวชี้วัดผลผลิตด้านการจัดการให้เกิดผลผลิตในแหล่งน้ำธรรมชาติ โดยใช้ตัวชี้วัดเชิงคุณภาพ คือ การประเมินปริมาณสัตว์น้ำต่อหน่วยลงแรงประมง (CPUE) เป็นหลักในการบริหารจัดการทรัพยากรประมงในแหล่งน้ำ โดยดำเนินการคัดเลือกแหล่งน้ำซึ่งกระจายอยู่ในพื้นที่ทุกจังหวัดขึ้นมาเป็นตัวแทนในการประเมินตัวชี้วัด ซึ่งได้แบ่งประเภทของแหล่งน้ำออกเป็น ๓ ประเภท ประกอบด้วย แหล่งน้ำขนาดใหญ่ หรืออ่างเก็บน้ำขนาดใหญ่ แม่น้ำ และแหล่งน้ำขนาดเล็ก

ในปี ๒๕๕๔ ศูนย์วิจัยและพัฒนาประมงน้ำจืดสตูล ได้ทำการประเมินปริมาณสัตว์น้ำต่อหน่วยลงแรงประมง (CPUE) ๑ แห่ง คือ อ่างเก็บน้ำควนกาหลง โดยปล่อยพันธุ์สัตว์น้ำ ๒ ชนิด คือ ปลาบ้า, ปลาดุกเทศ โดยปล่อยปลาขนาด ๕-๗ เซนติเมตร ในแหล่งน้ำ (ไม่ได้อนุบาลลูกปลาก่อนปล่อย) และเก็บข้อมูลทุก ๓ เดือน เป็นเวลา ๑ ปี ข้อมูลที่ได้เป็นตัวชี้วัดทรัพยากรสัตว์น้ำในแหล่งน้ำเพื่อฟื้นฟูทรัพยากรสัตว์น้ำให้เกิดความหวัง และช่วยดูแลแหล่งน้ำนั้นๆ

วัตถุประสงค์

๑. เพื่อทราบข้อมูลความหลากหลายและความชุกชุมของประชาคมปลาในแหล่งน้ำธรรมชาติต่าง ๆ
๒. เพื่อให้ทราบข้อมูลการเปลี่ยนแปลงปริมาณสัตว์น้ำต่อหน่วยลงแรงประมง (CPUE) จากการดำเนินกิจกรรม
๓. เพื่อฟื้นฟูทรัพยากรสัตว์น้ำในแหล่งน้ำธรรมชาติ

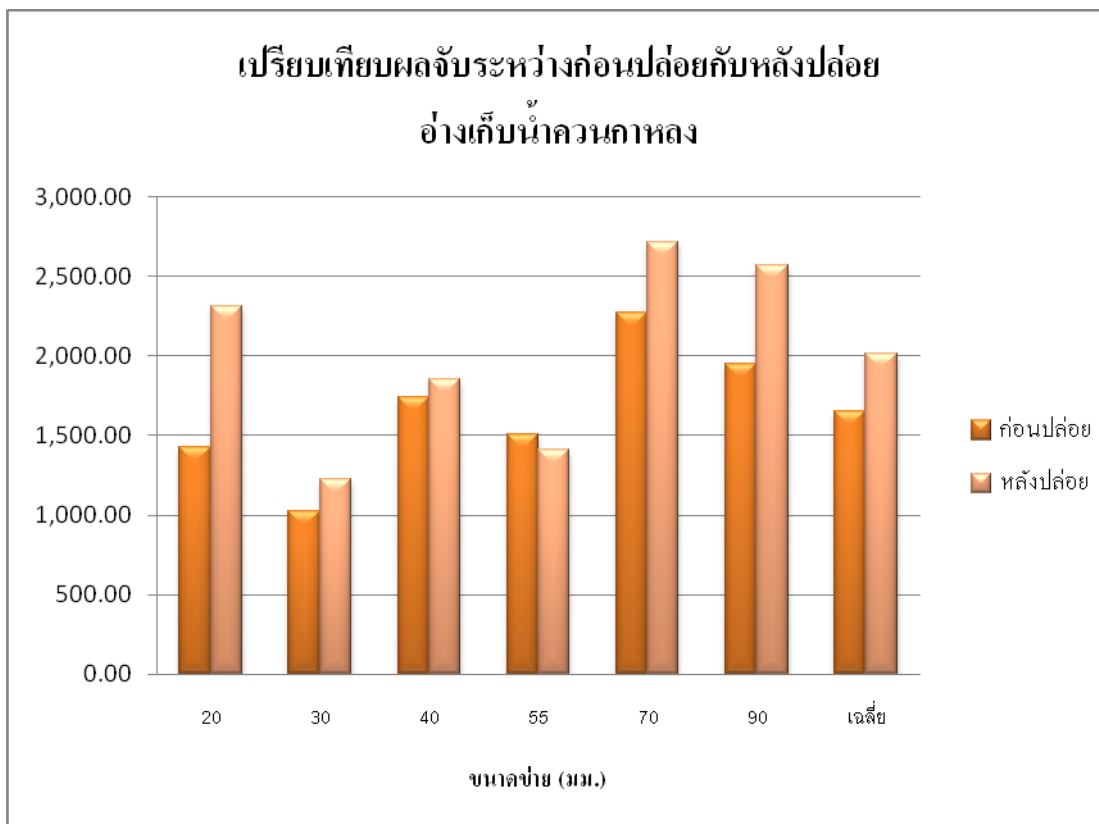
พื้นที่เป้าหมาย

๑. อ่างเก็บน้ำควนกาหลง หมู่ ๑๐ บ้านห้วยน้ำดำ ตำบลควนกาหลง อำเภอควนกาหลง จังหวัดสตูล ขนาดพื้นที่ ๑๐๐ ไร่

ผลการปฏิบัติงาน ปี ๒๕๕๔

๑. ผลจับปลา (CPUE) ในแหล่งน้ำ ดำเนินการสำรวจก่อนปล่อยปลา ๑ ครั้ง และหลังปล่อยปลา ๒ ครั้ง มีผลการสำรวจ ดังนี้

ชื่อแหล่งน้ำ	CPUE (กรัม/๑๐๐ ตรม./คืน)				ร้อยละ CPUE ที่เพิ่มขึ้น
	ก่อนปล่อย	หลังปล่อย ๑	หลังปล่อย ๒	เฉลี่ยหลังปล่อย	
อ่างเก็บน้ำควนกาหลง	๑,๖๕๒.๒๖	๑,๙๗๗.๘๔	๒,๐๕๒.๕๒	๒,๐๑๕.๑๙	๒๒



เปรียบเทียบค่าเฉลี่ย (CPUE) ก่อนปล่อย-หลังปล่อย ในอ่างเก็บน้ำควนกาหลง

ภาพกิจกรรม การประเมินปริมาณสัตว์น้ำต่อหน่วยการลงแรงประมงในแหล่งน้ำจืด
 ปีงบประมาณ ๒๕๕๔ ณ อ่างเก็บน้ำควนกาหลง



ประชุมคณะกรรมการแหล่งน้ำ



สำรวจปริมาณปลาก่อนปล่อย



ปลาที่ได้จากการสำรวจโดยวิธีการวางข่าย



ชั่งวัดปลาที่ได้



เก็บตัวอย่างน้ำ



ชั่งวัดพันธุ์ปลาตะเพียนและปลาบ้าก่อนปล่อยในแหล่งน้ำ ปล่อยพันธุ์ปลาจำนวน ๕๐๐,๐๐๐ ตัว



การสำรวจพันธุ์ปลาเพื่อประเมินผลโครงการหลังการปล่อยพันธุ์ปลา