

## สถานการณ์การผลิตและการค้าปลานิลและผลิตภัณฑ์ในช่วง 9 เดือนแรก ปี 2559

เกวลิน หนูฤทธิ์  
กลุ่มเศรษฐกิจการประมง กรมประมง

### 1. สถานการณ์การผลิต

ผลผลิตปลานิลจากการเพาะเลี้ยงเบื้องต้นในช่วง 9 เดือนแรกปี 2559 ปริมาณ 134,189 ตัน ลดลง -2.6% เมื่อเทียบกับช่วงเดียวกันปีที่ผ่านมา (ตารางที่ 1) เนื่องจากเกษตรกรประสบกับสภาพอากาศที่ร้อนจัด และปัญหาภัยแล้งช่วงต้นปีต่อเนื่องจากปี 2558 เกษตรกรเร่งจับผลผลิตจำหน่ายก่อนถึงช่วงฤดูร้อน เนื่องจากไม่มีน้ำมาเติมลงในบ่อเลี้ยงสำหรับการถ่ายเทน้ำ อีกทั้งฤดูฝนปีนี้มาล่าช้ากว่าปกติ ส่งผลให้เกษตรกรต้องชะลอการเลี้ยงปลานิลออกไป ขณะนี้เข้าสู่ฤดูฝน บางพื้นที่ที่ทั้งภาคเหนือ ภาคตะวันออกเฉียงเหนือ และภาคกลางประสบกับพายุฤดูฝน

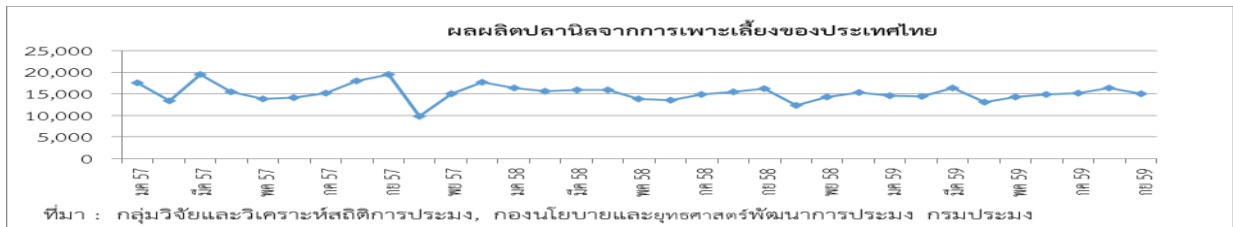
สำหรับปี 2559 คาดว่า มีปริมาณผลผลิตปลานิล 174,899 ตัน ลดลงเล็กน้อย -2.6 % เมื่อเทียบกับปี 2558 เนื่องจากประสบปัญหาภัยแล้งตั้งแต่ช่วงต้นปีถึงกลางปี ประกอบกับช่วงฤดูฝนก็ประสบกับพายุฤดูฝนหลายพื้นที่ รวมถึงสภาพอากาศแปรปรวน

**ตารางที่ 1** ปริมาณผลผลิตปลานิลจากการเพาะเลี้ยง ปี 2558 -2559 (ม.ค.-ก.ย.) (หน่วย : ตัน)

เดือน	2558	2559	%Δ 59/58	%Δ 59
ม.ค.	16,377	14,571	-11.0	-4.5
ก.พ.	15,593	14,435	-7.4	-0.9
มี.ค.	15,854	16,313	2.9	13.0
เม.ย.	15,921	13,135	-17.5	-19.5
พ.ค.	13,857	14,312	3.3	8.9
มิ.ย.	13,479	14,909	10.6	4.2
ก.ค.	14,870	15,117	1.7	1.4
ส.ค.	15,483	16,412	6.0	8.6
ก.ย.	16,277	14,985	-7.9	-8.7
ต.ค.	12,410			
พ.ย.	14,237			
ธ.ค.	15,262			
รวม	179,620			
3 เดือน	47,824	45,319	-5.2	
6 เดือน	91,081	87,675	-3.7	
9 เดือน	137,711	134,189	-2.6	
12 เดือน	179,620			

ที่มา : กลุ่มวิจัยและวิเคราะห์สถิติการประมง (ประเมินจากการลงลูกพันธุ์ปลานิล)

ข้อมูล ณ วันที่ 29 มกราคม 2559



ภาพที่ 1 ปริมาณผลผลิตจากการเพาะเลี้ยงปลานิล ปี 2557-2559 (ม.ค.-ก.ย.)

## 2. สถานการณ์ราคา

### 2.1 ราคาที่เกษตรกรขายได้หน้าฟาร์ม

ราคาเฉลี่ยที่เกษตรกรขายได้หน้าฟาร์มภาคกลางในช่วง 9 เดือนแรก ปี 2559 ปลานิลขนาดเล็ก 30.06 บาท/กก. ขนาดกลาง 44.75 บาท/กก. และขนาดใหญ่ 52.68 บาท /กก. โดยทุกขนาดมีการปรับตัวเพิ่มขึ้น +17.4%, +9.0% และ +6.3% ตามลำดับ เมื่อเทียบกับช่วงเดียวกันปีที่ผ่านมาเนื่องจากผลผลิตในช่วง 9 เดือนแรกลดลงเล็กน้อยจากภาวะภัยแล้ง สภาพอากาศแปรปรวน และพายุในฤดูฝน (ตารางที่ 2 และภาพที่ 2)

### 2.2 ราคาขายส่ง

ราคาขายส่ง ณ ตลาดไทในช่วง 9 เดือนแรก ปี2559 ปลานิลขนาดเล็กอยู่ที่ระดับ37.16 บาท/กก. ขนาดกลาง 47.14 บาท/กก. และขนาดใหญ่ 58.03 บาท /กก. โดยปลานิลทุกขนาดมีการปรับตัวลดลง -1.2 %, -9.7 % และ -5.5 % ตามลำดับ เมื่อเทียบกับช่วงเดียวกันปีที่ผ่านมา(ตารางที่ 3 และภาพที่ 3)

### 2.3 ราคาขายปลีก

ราคาขายปลีก ณ ตลาดกรุงเทพมหานคร ในช่วง 9 เดือนแรก ปี 2559 ปลานิลขนาดกลางอยู่ที่ระดับ 60.24 บาท/กก. และขนาดใหญ่ 74.18 บาท/กก. โดยขนาดกลางปรับตัวลดลง -1.3% ขณะที่ขนาดใหญ่ปรับตัวเพิ่มขึ้น +0.5% ตามลำดับ เมื่อเทียบกับช่วงเดียวกันปีที่ผ่านมา(ตารางที่ 4 ) เมื่อพิจารณาจากภาพที่ 4 พบว่า ราคาขายปลีกที่ผู้บริโภคซื้อมีแนวโน้มเพิ่มสูงขึ้น เนื่องจากปลานิลยังคงเป็นสินค้าที่ผู้บริโภคภายในประเทศมีความต้องการสูง ในขณะที่ผลผลิตปลานิลในปีนี้ลดลงเล็กน้อย

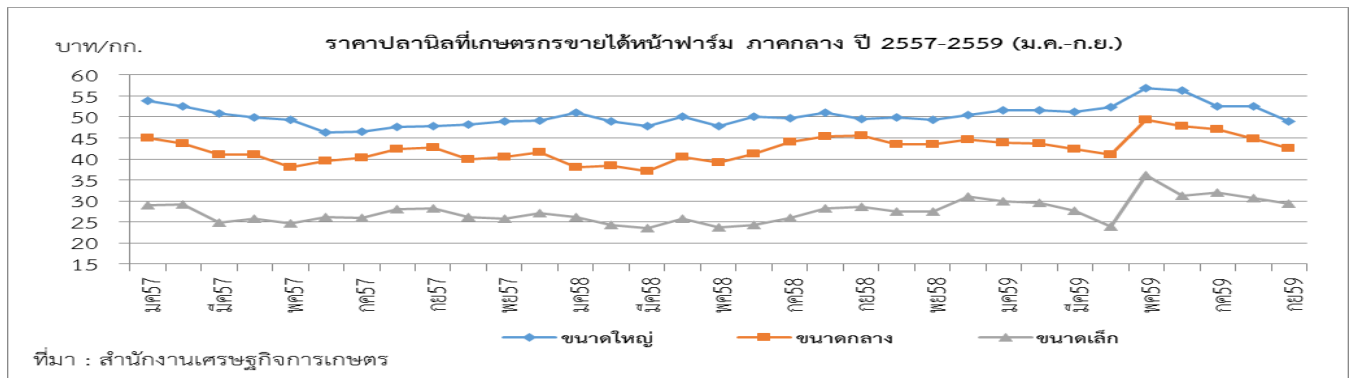
ตารางที่ 2 ราคาปลานิลที่เกษตรกรขายได้หน้าฟาร์ม ภาคกลาง ปี 2558–2559 (ม.ค.-ก.ย.)

หน่วย : บาท/กก.

เดือน	ขนาดเล็ก (5 ตัวขึ้นไป/กก.)			ขนาดกลาง (3-4 ตัว/กก.)			ขนาดใหญ่ (1-2 ตัว/กก.)		
	2558	2559	%Δ59/58	2558	2559	%Δ59/58	2558	2559	%Δ59/58
ม.ค.	26.07	30.00	15.1%	38.00	43.91	15.6%	51.07	51.60	1.0%
ก.พ.	24.29	29.63	22.0%	38.50	43.75	13.6%	48.90	51.68	5.7%
มี.ค.	23.52	27.64	17.5%	37.02	42.37	14.5%	47.79	51.24	7.2%
เม.ย.	25.81	23.85	-7.6%	40.50	41.01	1.3%	50.08	52.33	4.5%
พ.ค.	23.71	36.15	52.5%	39.12	49.34	26.1%	47.87	56.91	18.9%
มิ.ย.	24.20	31.22	29.0%	41.20	47.90	16.3%	50.08	56.29	12.4%
ก.ค.	25.94	31.94	23.1%	44.07	47.11	6.9%	49.76	52.50	5.5%
ส.ค.	28.19	30.67	8.8%	45.38	44.76	-1.4%	50.95	52.50	3.0%
ก.ย.	28.70	29.43	2.5%	45.63	42.60	-6.6%	49.61	49.04	-1.1%
ต.ค.	27.55			43.44			49.81		

พ.ย.	-	-	49.38
ธ.ค.	31.10	44.69	50.44
<b>เฉลี่ย</b>	<b>26.28</b>	<b>30.06</b>	<b>41.60 44.75</b>
<b>3 เดือน</b>	24.63	29.09	18.1%
<b>6 เดือน</b>	24.60	29.75	20.9%
<b>9 เดือน</b>	25.60	30.06	17.4%
<b>12 เดือน</b>	26.28	41.60	

ที่มา : สำนักงานเศรษฐกิจการเกษตร



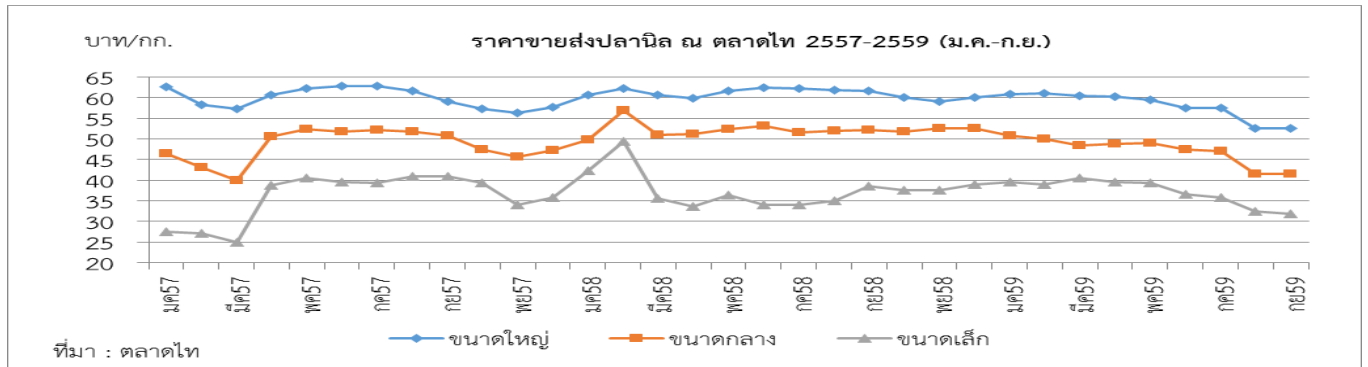
ภาพที่ 2 ราคาปลานิลที่เกษตรกรขายได้หน้าฟาร์ม ภาคกลาง ปี 2557-2559 (ม.ค.-ก.ย.)

ตารางที่ 3 ราคาขายส่ง ปี 2558-2559 (ม.ค.-ก.ย.)

หน่วย : บาท/กก.

เดือน	ขนาดเล็ก (5 ตัวขึ้นไป/กก.)			ขนาดกลาง (3-4 ตัว/กก.)			ขนาดใหญ่ (1-2 ตัว/กก.)		
	2558	2559	%Δ59/58	2558	2559	%Δ59/58	2558	2559	%Δ59/58
ม.ค.	42.19	39.45	-6.5%	49.84	50.80	1.9%	60.65	60.88	0.4%
ก.พ.	49.38	39.03	-21.0%	56.84	49.91	-12.2%	62.18	61.10	-1.7%
มี.ค.	35.51	40.50	14.1%	51.02	48.31	-5.3%	60.56	60.53	0.0%
เม.ย.	33.53	39.45	17.7%	51.08	48.77	-4.5%	59.85	60.30	0.8%
พ.ค.	36.32	39.42	8.5%	52.32	48.95	-6.4%	61.66	59.47	-3.6%
มิ.ย.	34.08	36.48	7.0%	53.15	47.50	-10.6%	62.32	57.50	-7.7%
ก.ค.	34.03	35.73	5.0%	51.58	47.05	-8.8%	62.24	57.50	-7.6%
ส.ค.	35.05	32.50	-7.3%	52.00	41.50	-20.2%	61.88	52.50	-15.2%
ก.ย.	38.52	31.92	-17.1%	52.17	41.50	-20.5%	61.57	52.50	-14.7%
ต.ค.	37.58			51.84			59.95		
พ.ย.	37.50			52.50			59.00		
ธ.ค.	38.92			52.50			59.97		
<b>เฉลี่ย</b>	<b>37.72</b>	<b>37.16</b>		<b>52.24</b>	<b>47.14</b>		<b>60.99</b>	<b>58.03</b>	
<b>3 เดือน</b>	42.36	39.66	-6.4%	52.57	49.67	-5.5%	61.13	60.84	-0.5%
<b>6 เดือน</b>	38.50	39.06	1.4%	52.38	49.04	-6.4%	61.21	59.96	-2.0%
<b>9 เดือน</b>	37.62	37.16	-1.2%	52.22	47.14	-9.7%	61.29	58.03	-5.5%

ที่มา : www.talaadthai.com



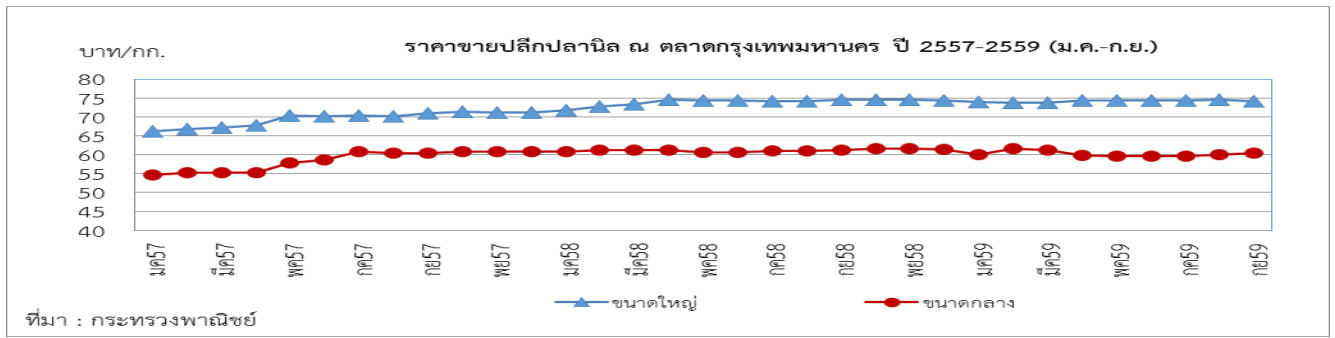
ภาพที่ 3 ราคาขายส่งพลาสติก ณ ตลาดไท ปี 2557-2559 (ม.ค.-ก.ย.)

ตารางที่ 4 ราคาขายปลีก ปี 2558-2559 (ม.ค.-ก.ย.)

หน่วย : บาท/กก.

เดือน	ขนาดกลาง (3-4 ตัว/กก.)			ขนาดใหญ่ (1-2 ตัว/กก.)		
	2558	2559	%Δ59/58	2558	2559	%Δ59/58
ม.ค.	60.86	60.07	-1.3%	71.83	73.92	2.9%
ก.พ.	61.20	61.66	0.8%	72.82	73.76	1.3%
มี.ค.	61.32	61.32	0.0%	73.29	73.86	0.8%
เม.ย.	61.15	59.78	-2.2%	74.54	74.34	-0.3%
พ.ค.	60.64	59.61	1.7%	74.33	74.40	0.1%
มิ.ย.	60.64	59.66	-1.6%	74.33	74.29	-0.1%
ก.ค.	60.98	59.73	-2.0%	74.25	74.34	0.1%
ส.ค.	61.09	59.95	-1.9%	74.25	74.60	0.5%
ก.ย.	61.32	60.35	-1.6%	74.48	74.14	-0.5%
ต.ค.	61.55			74.61		
พ.ย.	61.55			74.58		
ธ.ค.	61.43			74.31		
<b>เฉลี่ย</b>	<b>61.14</b>	<b>60.35</b>		<b>73.97</b>	<b>74.10</b>	
3 เดือน	61.13	61.02	-0.2%	72.65	73.85	1.7%
6 เดือน	60.97	60.35	-1.0%	73.52	74.10	0.8%
9 เดือน	61.02	60.24	-1.3%	73.79	74.18	0.5%
12 เดือน	61.14			73.97		

ที่มา : <http://www.price.moc.go.th>



ภาพที่ 4 ราคาขายปลีกปลานิล ณ ตลาดกรุงเทพฯ ปี 2557-2559 (ม.ค.-ก.ย.)

### 3. สถานการณ์การค้าของประเทศไทย

#### 3.1 การส่งออก

ปริมาณการส่งออกปลานิลและผลิตภัณฑ์ของประเทศไทยในช่วง 9 เดือนแรก ปี 2559 ปริมาณ 6,298.7 ตัน คิดเป็นมูลค่า 476.9 ล้านบาท ทั้งปริมาณและมูลค่าลดลง -17.6% และ -13.8% ตามลำดับ เมื่อเทียบกับช่วงเดียวกันปีที่ผ่านมา รูปแบบผลิตภัณฑ์ปลานิลที่ส่งออกมากที่สุด คือ ปลานิลทั้งตัวแช่แข็ง คิดเป็นสัดส่วน 60.8% ของมูลค่าการส่งออกทั้งหมด รองลงมา คือ เนื้อปลานิลแช่แข็ง 37.1% ปลานิลมีชีวิต 1.0% เนื้อปลาแช่เย็น 0.8% และปลานิลสดแช่เย็น 0.3% ตามลำดับ (ตารางที่ 5, ภาพที่ 5) โดยมีสัดส่วนมูลค่าการส่งออกไปยังตลาดหลัก คือ สหรัฐอเมริกา 38.7% กลุ่มประเทศตะวันออกกลาง 29.5% กลุ่มประเทศสหภาพยุโรป 16.8% แคนาดา 4.9% กลุ่มประเทศแอฟริกา 3.2% กลุ่มอาเซียน 2.4% และประเทศอื่นๆ 4.5% (ภาพที่ 6)

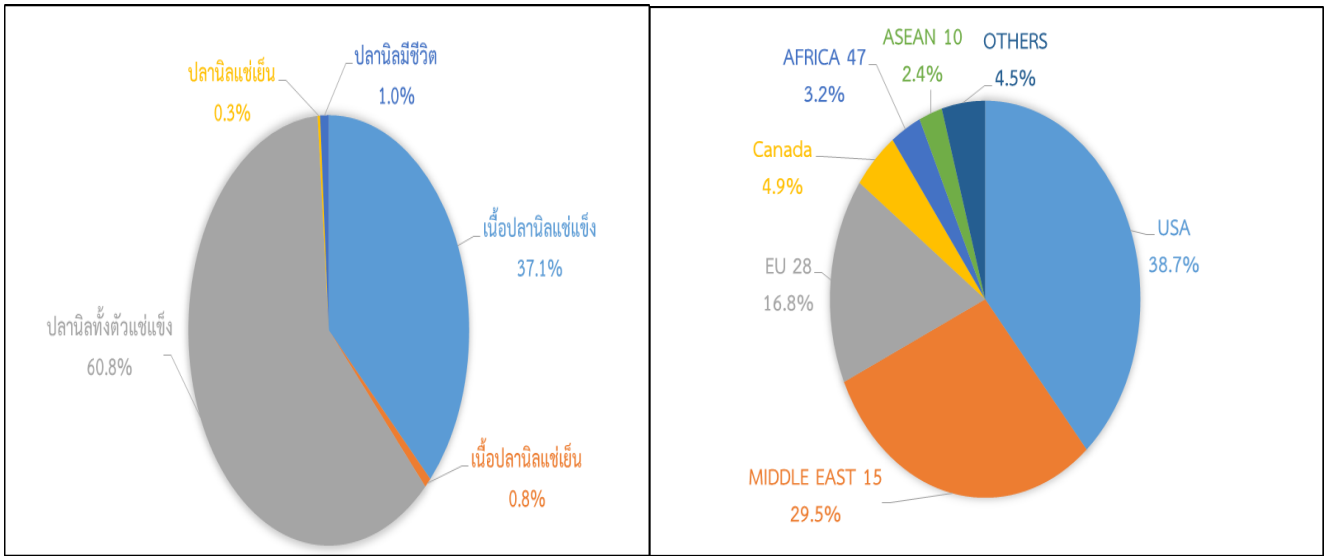
ตารางที่ 5 ปริมาณและมูลค่าการส่งออกปลานิลของประเทศไทย ปี 2558-2559 (ม.ค.-ก.ย.)

ลำดับที่	รายการ	2558 (ม.ค.-ก.ย.)		2559 (ม.ค.-ก.ย.)		% การเปลี่ยนแปลง	
		ปริมาณ	มูลค่า	ปริมาณ	มูลค่า	ปริมาณ	มูลค่า
1	ปลานิลทั้งตัวแช่แข็ง	6,621.6	353.5	5,212.6	290.1	-21.3	-17.9
2	เนื้อปลานิลแช่แข็ง	1,006.5	198.5	852.4	177.2	-15.3	-10.7
3	ปลานิลมีชีวิต	7.4	0.3	79.1	4.7	961.5	1,519.5
4	เนื้อปลาแช่เย็น			79.5	3.5	-	-
5	ปลานิลสดแช่เย็น	12.4	0.8	75.1	1.4	505.3	80.6
<b>รวม</b>		<b>7,647.9</b>	<b>553.1</b>	<b>6,298.7</b>	<b>476.9</b>	<b>-17.6</b>	<b>-13.8</b>

ที่มา : กลุ่มวิเคราะห์การค้าสินค้าประมงระหว่างประเทศ กองนโยบายและยุทธศาสตร์พัฒนาการประมง ประมวลข้อมูลจากกรมศุลกากร

รหัสพิกัดปลานิลและผลิตภัณฑ์ :

03019940003	ปลานิลมีชีวิต	03027100001	ปลานิลสดแช่เย็น	03032300000	ปลานิลทั้งตัวแช่แข็ง
03043100001	เนื้อปลานิลฟิลเลแช่เย็น	03045100002	เนื้อปลานิลแบบอื่นๆแช่เย็น	03046100000	เนื้อปลานิลฟิลเลแช่แข็ง
03049300003	เนื้อปลานิลแบบอื่นๆแช่แข็ง	03055990003	ปลานิลแห้งไม่รมควัน		



ภาพที่ 5 สัดส่วนมูลค่ารูปแบบผลิตภัณฑ์พลาสติกส่งออกช่วง 9 เดือนแรก ปี59

ภาพที่ 6 สัดส่วนมูลค่าการส่งออกพลาสติกไปยังกลุ่มประเทศต่างๆ ช่วง 9 เดือนแรก ปี59

### 3.2 การนำเข้า

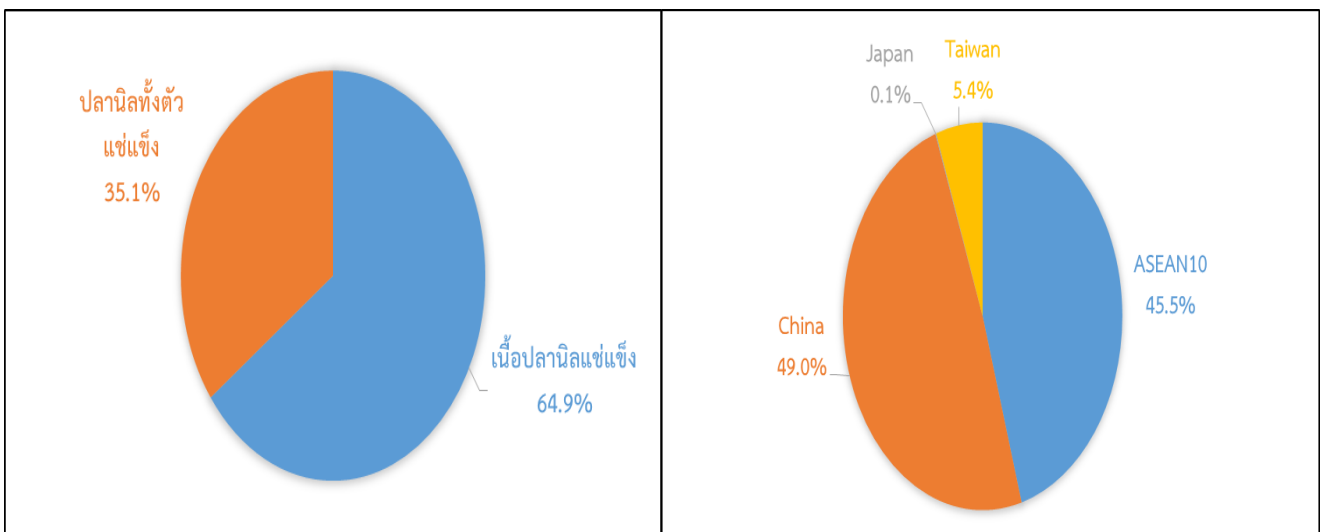
ปริมาณการนำเข้าพลาสติกและผลิตภัณฑ์ของประเทศไทยในช่วง 9 เดือนแรก ปี 2559 ปริมาณ 274.1 ตัน มูลค่า 33.2 ล้านบาท ทั้งปริมาณและมูลค่าลดลง -58.7% และ -55.5% ตามลำดับ เมื่อเทียบกับช่วงเดียวกันปีที่ผ่านมา โดยมีรูปแบบการนำเข้า คือ เนื้อพลาสติกแข็ง ร้อยละ 64.9 และพลาสติกหัตถ์ตัวแข็ง ร้อยละ 35.1 ของมูลค่านำเข้าทั้งหมด (ตารางที่ 11, ภาพที่ 7) โดยมีตลาดนำเข้าหลักจากประเทศจีน 49.0% กลุ่มประเทศอาเซียน 45.5% ไต้หวัน 5.4% และประเทศญี่ปุ่น 0.1% (ภาพที่ 8)

ตารางที่ 11 ปริมาณและมูลค่าการนำเข้าพลาสติกของประเทศไทย ปี 2558-2559 (ม.ค.-ก.ย.)

ปริมาณ : ตัน, มูลค่า : ล้านบาท

ลำดับที่	รายการ	2558 (ม.ค.-ก.ย.)		2559 (ม.ค.-ก.ย.)		% การเปลี่ยนแปลง	
		ปริมาณ	มูลค่า	ปริมาณ	มูลค่า	ปริมาณ	มูลค่า
1	เนื้อพลาสติกแข็ง	322.6	55.6	106.2	21.6	-67.1	-61.2
2	พลาสติกหัตถ์ตัวแข็ง	340.8	19.1	167.9	11.7	-50.7	-38.8
<b>รวม</b>		<b>663.4</b>	<b>74.7</b>	<b>274.1</b>	<b>33.2</b>	<b>-58.7</b>	<b>-55.5</b>

ที่มา : กลุ่มวิเคราะห์การค้าสินค้าประมงระหว่างประเทศ กองนโยบายและยุทธศาสตร์พัฒนาการประมง ประมวลข้อมูลจากกรมศุลกากร



ภาพที่ 7 สัดส่วนรูปแบบผลิตภัณฑ์พลาสติกที่นำเข้าช่วง 9 เดือนแรกปี 59

ภาพที่ 8 แสดงสัดส่วนมูลค่านำเข้าพลาสติกจากประเทศต่างๆ ช่วง 9 เดือนแรกปี 59

## 5. ปัญหาอุปสรรคการเลี้ยงปลานิลในประเทศไทย

### 5.1 ด้านการผลิต

5.1.1 ขาดแคลนพันธุ์ปลานิลที่มีคุณภาพ เลี้ยงไม่โต และบางช่วงมีการขาดแคลนลูกพันธุ์ปลานิล โดยเฉพาะในช่วงที่มีอัตราการฟักไข่ได้ปริมาณน้อย เช่น ช่วงอุณหภูมิสูงมากในฤดูร้อน และช่วงอุณหภูมิต่ำในฤดูหนาว

5.1.2 ผลผลิตปลานิลเฉลี่ยต่อไร่ค่อนข้างต่ำ ซึ่งอยู่ที่ 423 กก./ไร่ (ข้อมูล ณ ปี 2559)

5.1.3 การขาดระบบบริหารจัดการที่ดีตามมาตรฐานการปฏิบัติทางการเพาะเลี้ยงสัตว์น้ำที่ดี ตั้งแต่โรงเพาะฟัก การอนุบาล ตลอดจนถึงกระบวนการเลี้ยงปลานิล ส่งผลให้จำนวนฟาร์มปลานิลที่ได้มาตรฐาน GAP มีน้อยมากไม่ถึง 1% ของจำนวนฟาร์มปลานิลทั้งหมด อีกทั้งเกษตรกรขาดแรงจูงใจที่จะพัฒนาฟาร์มให้ได้มาตรฐาน เนื่องจากราคาจำหน่ายปลานิลที่ได้มาตรฐาน GAP ไม่ได้สูงขึ้น

5.1.4 ภัยธรรมชาติ เช่น ภัยแล้งในช่วงต้นปี มีน้ำไม่เพียงพอในการเลี้ยงปลา ฤดูฝนมาล่าช้ากว่าปกติ ขาดแคลนน้ำสำหรับการถ่ายเทน้ำในบ่อปลา เมื่อถึงฤดูฝน บางพื้นที่ในภาคเหนือ ภาคตะวันออกเฉียงเหนือ และภาคกลาง ประสบกับพายุฤดูฝน สร้างความเสียหายแก่เกษตรกรผู้เลี้ยงปลานิล อีกทั้งสภาพอากาศค่อนข้างร้อนจัดช่วงกลางวันและมีฝนตกควบควิวในวันเดียวกัน ส่งผลให้ปลาปรับตัวไม่ทัน ป่วยและตายได้ง่าย

5.1.5 เกษตรกรมีการรวมกลุ่มไม่เข้มแข็ง

### 5.2 ด้านการตลาด

5.2.1 ตลาดปลานิลไทย ผลผลิตบริโภคภายในประเทศ 90 % ส่งออกน้อยเพียง 10 % สินค้าปลานิลส่วนใหญ่ส่งไปขายยังตลาดระดับล่าง ในรูปแบบปลานิลทั้งตัวแช่แข็ง ซึ่งมีมูลค่าต่ำ ยังไม่สามารถที่จะเข้าไปครองตลาดสหรัฐอเมริกา ซึ่งเป็นผู้บริโภครายใหญ่ของโลก ไทยมีสัดส่วนการตลาดเพียง 1-2% ในรูปแบบปลาทั้งตัวแช่แข็ง และเนื้อปลานิลแช่แข็ง

5.2.2 การจำหน่ายผลผลิตปลานิลไทย ยังคงผ่านพ่อค้าคนกลางหลายระดับ ซึ่งยังขาดตลาดปลานิลหรือศูนย์ซื้อขายปลานิลของกลุ่มเกษตรกรโดยตรง

5.2.3 ผู้ส่งออกขาดแคลนวัตถุดิบในการส่งออก เนื่องจากความต้องการบริโภคปลาภายในประเทศสูง อีกทั้งราคาที่จำหน่ายหน้าฟาร์มค่อนข้างสูง จนผู้ส่งออกไม่สามารถซื้อวัตถุดิบมาเพื่อทำการแปรรูปส่งออกได้

5.2.4 ปัญหาด้านสินค้าปลานิลที่ ตีคืนกลับมายังประเทศไทย เนื่องจากไม่ได้มาตรฐาน ตรงกับความต้องการของลูกค้า (ขนาด คุณภาพ)

## 6. แนวทางแก้ไขปัญหาอุปสรรค

### 6.1 ด้านการผลิต

6.1.1 กรมประมงได้พัฒนาและปรับปรุงลูกพันธุ์ปลานิลจิตลดาพันธุ์ที่ดีและแจกจ่ายให้ศูนย์วิจัยและพัฒนาประมงน้ำจืดทั่วประเทศนำไปผลิตเป็นพ่อแม่พันธุ์ เพื่อผลิตลูกพันธุ์ที่ดีมีคุณภาพแจกจ่ายแก่เกษตรกรผู้เลี้ยงปลานิลต่อไป

6.1.2 กรมประมงจัดทำโครงการเพิ่มประสิทธิภาพการเพาะเลี้ยงปลานิลครบวงจรระหว่างปี 2558-2560 ตามแผนการปรับโครงสร้างและพัฒนาการผลิตสินค้าประมงเพื่อเพิ่มผลผลิตต่อไร่ ลดต้นทุนการเลี้ยงและยกระดับมาตรฐานฟาร์มเลี้ยงให้ได้มาตรฐานGAP เพิ่มขึ้น เพิ่มมูลค่าสินค้าปลานิล และการรวมกลุ่มเกษตรกร

6.1.3 สนับสนุนเกษตรกรรวมกลุ่ม เพื่อช่วยให้มีอำนาจต่อรองการซื้อปัจจัยการผลิตได้ในราคาที่ถูกลง รวมทั้งการวางแผนการผลิตให้สอดคล้องกับความต้องการของตลาด

## 6.2 ด้านการตลาด

6.2.1 กรมประมงได้สร้างความเข้มแข็งให้กับกลุ่มเกษตรกร โดยการพัฒนาเครือข่ายอุตสาหกรรมปลานิล 4 ภาค ให้เข้มแข็งและมีประสิทธิภาพ เสริมสร้างภาพลักษณ์ผลิตภัณฑ์ปลานิล และเพิ่มช่องทางการตลาดให้เครือข่าย

6.2.2 ส่งเสริมและสนับสนุนให้เกษตรกรรวมกลุ่ม ขายผลผลิตปลานิลส่งตรงไปยังผู้บริโภคโดยตรง

6.2.3 ส่งเสริมให้ผู้ส่งออกมีการแปรรูปผลิตภัณฑ์หลากหลาย เพื่อเพิ่มมูลค่า ทดแทนการส่งออกในรูปแบบปลาทั้งตัวแช่แข็ง ซึ่งมีมูลค่าต่ำ และพัฒนาผลิตภัณฑ์ปลานิลให้ได้มาตรฐานตรงความต้องการของผู้นำเข้า เพื่อป้อนตลาดระดับบนที่มีอำนาจการซื้อเพิ่มขึ้น

.....

### เอกสารและสิ่งอ้างอิง

1. สถิติผลผลิตปลานิล : กลุ่มวิจัยและวิเคราะห์สถิติการประมง, กรมประมง
2. ราคาปลานิล : สำนักงานเศรษฐกิจการเกษตร, ตลาดไท, กระทรวงพาณิชย์
3. สถิติการส่งออกและนำเข้าปลานิลของประเทศไทย : กลุ่มวิเคราะห์การค้าสินค้าประมงระหว่างประเทศ, กองนโยบายและยุทธศาสตร์พัฒนาการประมง กรมประมง
4. เอกสารโครงการเพิ่มประสิทธิภาพการเพาะเลี้ยงปลานิลครบวงจร 2558-2560