

สถานการณ์การผลิตและการค้าปลานิลและผลิตภัณฑืในช่วง 9 เดือนแรก ปี 2560

เกวลิน หนูฤทธิ์
กลุ่มเศรษฐกิจการประมง กรมประมง

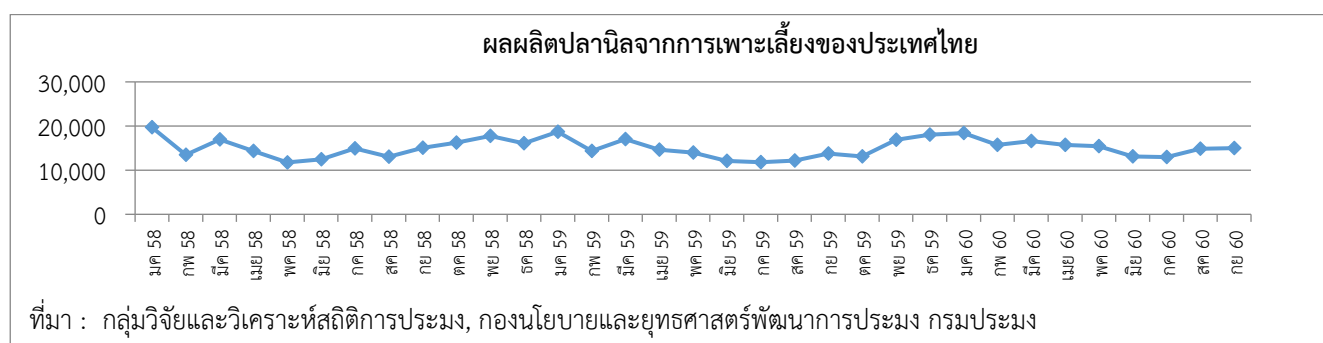
1. สถานการณ์การผลิต

ผลผลิตปลานิลจากการเพาะเลี้ยงเบื้องต้นในช่วง 9 เดือนแรกปี 2560 ปริมาณ 137,772 ตัน เพิ่มขึ้น +7.2% เมื่อเทียบกับช่วงเดียวกันปีที่ผ่านมา (ตารางที่ 1, ภาพที่ 1) เนื่องจากในปีนี้มีปริมาณน้ำในเขื่อนสูงกว่าในปีที่ผ่านมา สามารถปล่อยลูกพันธุ์เลี้ยงได้ตั้งแต่ต้นปี ไม่เจอกัยแล้งยาวนานตั้งแต่ช่วงต้นปีถึงกลางปีอย่างปีที่ผ่านมา ในปีนี้คาดว่าจะมีปริมาณน้ำเพียงพอสำหรับการเลี้ยง โดยเกษตรกรสามารถขยายเนื้อที่เลี้ยง เพิ่มอัตราการปล่อยลูกพันธุ์ และเพิ่มรอบของการเลี้ยงปลานิลได้มากขึ้น สำหรับปี 2560 คาดว่ามีปริมาณผลผลิตปลานิล 185,902 ตัน เพิ่มขึ้น +5.3% เมื่อเทียบกับปี 2559

ตารางที่ 1 ปริมาณผลผลิตปลานิลจากการเพาะเลี้ยง ปี 2559 -2560 (ม.ค.-ก.ย.) (หน่วย : ตัน)

เดือน	2559	2560	%Δ 60/59	%Δ 60
ม.ค.	18,707	18,414	-1.6	2.2
ก.พ.	14,334	15,705	9.6	-14.7
มี.ค.	16,993	16,611	-2.2	5.8
เม.ย.	14,621	15,725	7.5	-5.3
พ.ค.	13,945	15,419	10.6	-1.9
มิ.ย.	12,124	13,116	8.2	-14.9
ก.ค.	11,776	12,955	10.0	-1.2
ส.ค.	12,189	14,832	21.7	14.5
ก.ย.	13,776	14,995	8.8	1.1
ต.ค.	13,101			
พ.ย.	16,885			
ธ.ค.	18,012			
รวม	176,463	137,772		
3 เดือน	50,034	50,730	1.4	
6 เดือน	90,724	94,990	4.7	
9 เดือน	128,465	137,772	7.2	
12 เดือน	176,463			

ที่มา : กลุ่มวิจัยและวิเคราะห์สถิติการประมง (ประเมินจากการลงลูกพันธุ์ปลานิล) ข้อมูล ณ วันที่ 11 มกราคม 2560



ภาพที่ 1 ปริมาณผลผลิตจากการเพาะเลี้ยงปลานิล ปี 2558-2560 (ม.ค.-ก.ย.)

2. สถานการณ์ราคา

2.1 ราคาที่เกษตรกรขายได้หน้าฟาร์ม

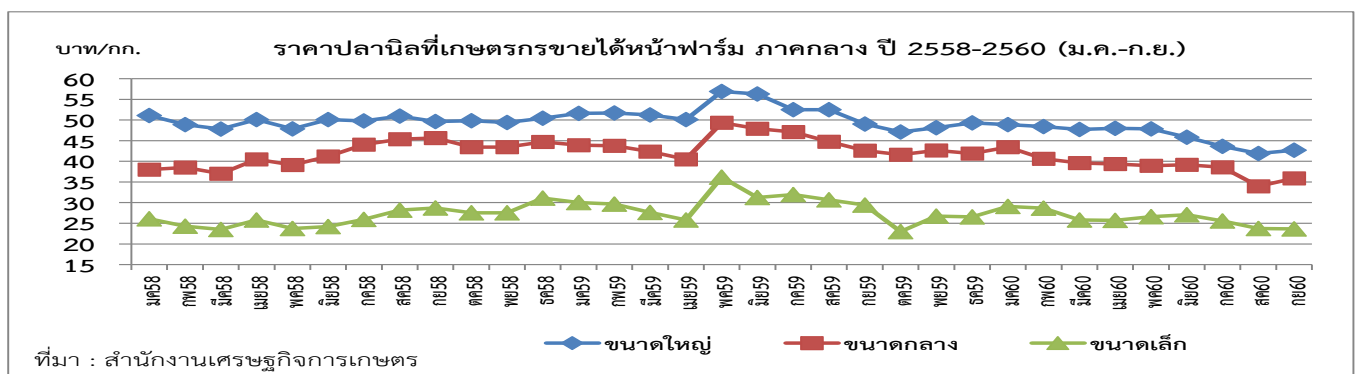
ราคาเฉลี่ยที่เกษตรกรขายได้หน้าฟาร์มภาคกลางในช่วง 9 เดือนแรก ปี 2560 ปลายขนาดเล็ก 26.21 บาท/กก. ขนาดกลาง 38.84 บาท/กก. และขนาดใหญ่ 46.09 บาท/กก. โดยทุกขนาดมีการปรับตัวลดลง -13.4%, -13.1% และ -12.1% ตามลำดับ เมื่อเทียบกับช่วงเดียวกันในปีที่ผ่านมา เนื่องจากกำลังซื้อของผู้บริโภคลดลงตั้งแต่ช่วงปลายปี 2559 จนถึงกลางปี 2560 ขณะที่ผลผลิตเพิ่มขึ้นเพียงเล็กน้อย (ตารางที่ 2 และภาพที่ 2)

ตารางที่ 2 ราคาปลานิลที่เกษตรกรขายได้หน้าฟาร์ม ภาคกลาง ปี 2559-2560 (ม.ค.-ก.ย.)

หน่วย : บาท/กก.

เดือน	ขนาดเล็ก (5 ตัวขึ้นไป/กก.)			ขนาดกลาง (3-4 ตัว/กก.)			ขนาดใหญ่ (1-2 ตัว/กก.)		
	2559	2560	%Δ60/59	2559	2560	%Δ60/59	2560	2560	%Δ60/59
ม.ค.	30.00	29.09	-3.0%	43.91	43.42	-1.1%	51.60	48.89	-5.3%
ก.พ.	29.63	28.67	-3.2%	43.75	40.64	-7.1%	51.68	48.39	-6.4%
มี.ค.	27.64	25.81	-6.6%	42.37	39.57	-6.6%	51.24	7.72	-6.9%
เม.ย.	25.81	25.72	-0.3%	40.50	39.37	-2.8%	50.08	47.99	-4.2%
พ.ค.	36.15	26.59	-26.4%	49.34	38.95	-21.1%	56.91	47.84	-15.9%
มิ.ย.	31.22	27.08	-13.3%	47.90	39.19	-18.2%	56.29	45.84	-18.6%
ก.ค.	31.94	25.54	-20.0%	47.11	38.57	-18.1%	52.50	43.62	-16.9%
ส.ค.	30.67	23.75	-22.6%	44.76	33.97	-24.1%	52.50	41.87	-20.2%
ก.ย.	29.43	23.66	-19.6%	42.60	35.87	-15.8%	49.04	42.69	-12.9%
ต.ค.	22.98			41.61			47.08		
พ.ย.	26.72			42.64			48.11		
ธ.ค.	26.57			41.91			49.31		
เฉลี่ย	29.06	26.21		44.03	38.84		51.36	46.09	
3 เดือน	29.09	27.86	-4.2%	43.34	41.21	-4.9%	51.51	48.33	-6.2%
6 เดือน	30.08	27.16	-9.7%	44.63	40.19	-9.9%	52.97	47.78	-9.8%
9 เดือน	30.28	26.21	-13.4%	44.69	38.84	-13.1%	52.43	46.09	-12.1%
12 เดือน	29.06			44.03			51.36		

ที่มา : สำนักงานเศรษฐกิจการเกษตร



ภาพที่ 2 ราคาปลานิลที่เกษตรกรขายได้หน้าฟาร์ม ภาคกลาง ปี 2558-2560 (ม.ค.-ก.ย.)

2.2 ราคาขายส่ง

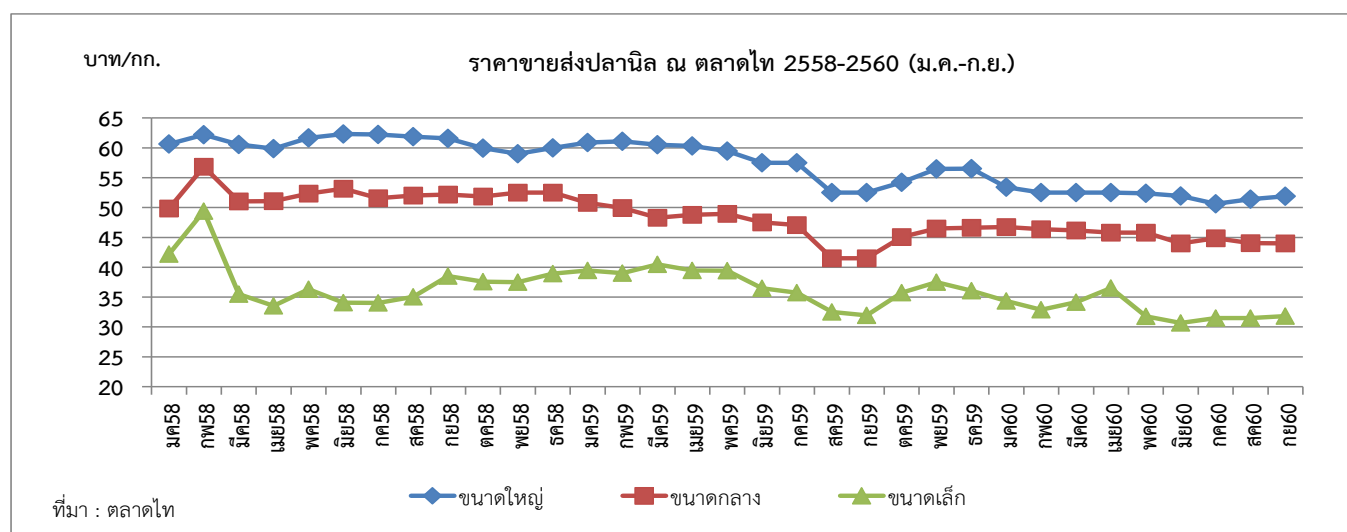
ราคาขายส่ง ณ ตลาดไท ในช่วง 9 เดือนแรก ปี 2560 ปลายปีขนาดเล็กอยู่ที่ระดับ 32.79 บาท/กก. ขนาดกลาง 45.30 บาท/กก. และขนาดใหญ่ 52.13 บาท/กก. โดยปลายปีทุกขนาดมีการปรับตัวลดลง -11.8%, -3.9% และ -10.2% ตามลำดับ เมื่อเทียบกับช่วงเดียวกันในปีที่ผ่านมา (ตารางที่ 3 และภาพที่ 3)

ตารางที่ 3 ราคาขายส่ง ปี 2559-2560 (ม.ค.-ก.ย.)

หน่วย : บาท/กก.

เดือน	ขนาดเล็ก (5 ตัวขึ้นไป/กก.)			ขนาดกลาง (3-4 ตัว/กก.)			ขนาดใหญ่ (1-2 ตัว/กก.)		
	2559	2560	%Δ60/59	2559	2560	%Δ60/59	2559	2560	%Δ60/59
ม.ค.	39.45	34.34	-13.0%	50.80	46.73	-8.0%	60.88	53.40	-12.3%
ก.พ.	39.03	32.88	-15.8%	49.91	46.36	-7.1%	61.10	52.50	-14.1%
มี.ค.	40.50	34.15	-15.7%	48.31	46.15	-4.5%	60.53	52.50	-13.3%
เม.ย.	39.45	36.50	-7.5%	48.77	45.79	-6.1%	60.30	52.50	-12.9%
พ.ค.	39.42	31.79	-19.4%	48.95	45.79	-6.5%	59.47	52.39	-11.9%
มิ.ย.	36.48	30.67	-15.9%	47.50	44.00	-7.4%	57.50	51.95	-9.7%
ก.ค.	35.73	31.50	-11.8%	47.05	44.84	-4.7%	57.50	50.63	-11.9%
ส.ค.	32.50	31.50	-3.1%	41.50	44.06	6.2%	52.50	51.40	-2.1%
ก.ย.	31.92	31.80	-0.4%	41.50	44.00	6.0%	52.50	51.87	-1.2%
ต.ค.	35.73			45.05			54.21		
พ.ย.	37.50			46.50			56.47		
ธ.ค.	36.06			46.60			56.50		
เฉลี่ย	36.98	32.79		46.87	45.30		57.46	52.13	
3 เดือน	39.66	33.79	-14.8%	49.67	46.41	-6.6%	60.84	52.80	-13.2%
6 เดือน	39.06	33.39	-14.5%	49.04	45.80	-6.6%	59.96	52.54	-12.4%
9 เดือน	37.16	32.79	-11.8%	47.14	45.30	-3.9%	58.03	52.13	-10.2%
12 เดือน	36.98			46.87			57.46		

ที่มา : www.talaadthai.com



ภาพที่ 3 ราคาขายส่งปลานิล ณ ตลาดไท ปี 2558-2560 (ม.ค.-ก.ย.)

2.3 ราคาขายปลีก

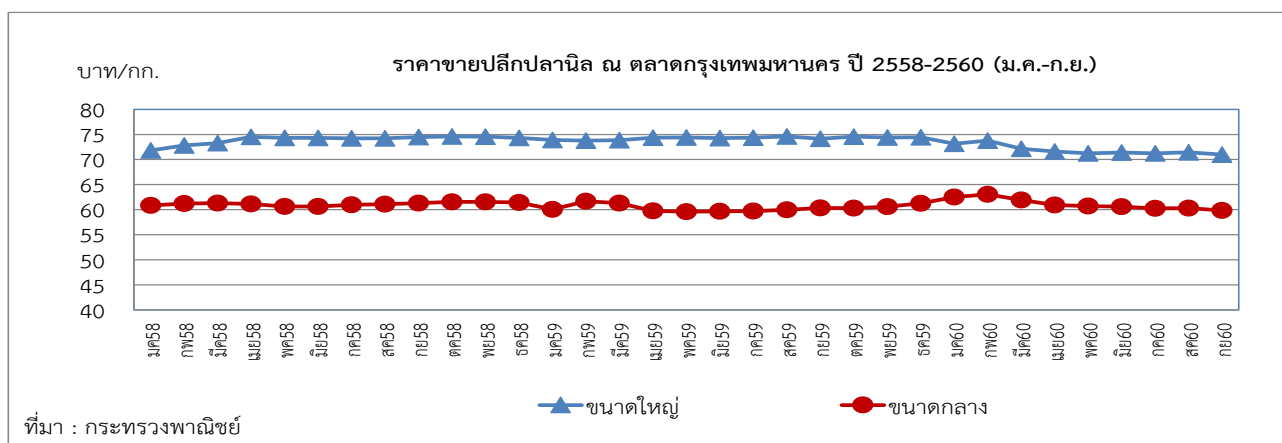
ราคาขายปลีก ณ ตลาดกรุงเทพมหานคร ในช่วง 9 เดือนแรก ปี 2560 ปลายินขนาดกลางอยู่ที่ระดับ 61.63 บาท/กก. และขนาดใหญ่ 71.89 บาท/กก. โดยขนาดกลางปรับตัวเพิ่มขึ้น +1.5% ขณะที่ขนาดใหญ่ปรับตัวลดลง -3.1% ตามลำดับ เมื่อเทียบกับช่วงเดียวกันในปีที่ผ่านมา (ตารางที่ 4 และภาพที่ 4)

ตารางที่ 4 ราคาขายปลีก ปี 2559-2560 (ม.ค.-ก.ย.)

หน่วย : บาท/กก.

เดือน	ขนาดกลาง (3-4 ตัว/กก.)			ขนาดใหญ่ (1-2 ตัว/กก.)		
	2559	2560	%Δ60/59	2558	2559	%Δ59/58
ม.ค.	60.07	62.53	4.1%	73.92	73.17	-1.0%
ก.พ.	61.66	63.05	2.3%	73.76	73.79	0.0%
มี.ค.	61.32	61.91	1.0%	73.86	72.13	-2.3%
เม.ย.	59.78	60.94	1.9%	74.34	71.59	-3.7%
พ.ค.	59.61	60.72	1.9%	74.40	71.24	-4.2%
มิ.ย.	59.66	60.60	1.6%	74.29	71.39	-3.9%
ก.ค.	59.73	60.26	0.9%	74.34	71.24	-4.2%
ส.ค.	59.95	60.32	0.6%	74.60	71.44	-4.2%
ก.ย.	60.35	59.86	-0.8%	74.14	70.99	-4.2%
ต.ค.	60.30			74.55		
พ.ย.	60.58			74.40		
ธ.ค.	61.26			74.45		
เฉลี่ย	60.36	61.13		74.25	71.89	
3 เดือน	61.02	62.50	2.4%	73.85	73.03	-1.1%
6 เดือน	60.35	61.63	2.1%	74.10	72.22	-2.5%
9 เดือน	60.24	61.13	1.5%	74.18	71.89	-3.1%
12 เดือน	60.36			74.25		

ที่มา : <http://www.price.moc.go.th>



ภาพที่ 4 ราคาขายปลีกปลายิน ณ ตลาดกรุงเทพฯ ปี 2558-2560 (ม.ค.-ก.ย.)

3. สถานการณ์การค้าของประเทศไทย

3.1 การส่งออก

ปริมาณการส่งออกปลานิลและผลิตภัณฑ์ของประเทศไทยในช่วง 9 เดือนแรก ปี 2560 ปริมาณ 4,453.2 ตัน คิดเป็นมูลค่า 272.0 ล้านบาท ทั้งปริมาณและมูลค่าลดลง -29.3% และ -43.0% ตามลำดับ เมื่อเทียบกับช่วงเดียวกันในปีที่ผ่านมา รูปแบบผลิตภัณฑ์ปลานิลที่ส่งออกมากที่สุด คือ ปลานิลทั้งตัวแช่แข็ง คิดเป็นสัดส่วน 72.8% ของมูลค่าการส่งออกทั้งหมด รองลงมา คือ เนื้อปลานิลแช่แข็ง 24.8% ปลานิลสดแช่เย็น 1.3% เนื้อปลานิลแช่เย็น 0.6% และปลานิลมีชีวิต 0.5% ตามลำดับ (ตารางที่ 5, ภาพที่ 5) โดยมีตลาดหลัก คือ กลุ่มประเทศตะวันออกกลาง 32.8% สหรัฐอเมริกา 29.0% กลุ่มประเทศสหภาพยุโรป 24.7% แคนาดา 3.2% กลุ่มประเทศแอฟริกา 2.6% เกาหลีใต้ 2.5% กลุ่มอาเซียน 2.5% และประเทศอื่นๆ 2.7% (ภาพที่ 6)

ตารางที่ 5 ปริมาณและมูลค่าการส่งออกปลานิลของประเทศไทย ปี 2559-2560 (ม.ค.-ก.ย.)

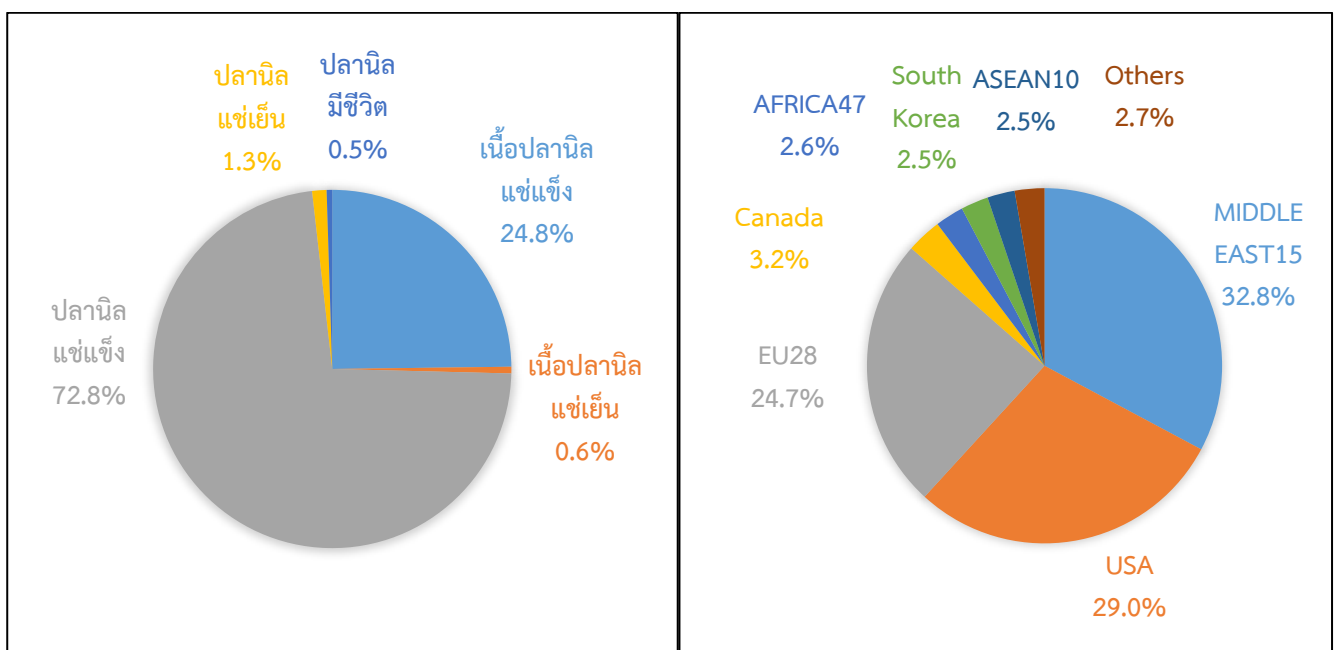
ปริมาณ : ตัน, มูลค่า : ล้านบาท

ลำดับ ที่	รายการ	2559 (ม.ค.-ก.ย.)		2560 (ม.ค.-ก.ย.)		% การเปลี่ยนแปลง	
		ปริมาณ	มูลค่า	ปริมาณ	มูลค่า	ปริมาณ	มูลค่า
1	ปลานิลทั้งตัวแช่แข็ง	5,212.7	290.2	3,789.7	197.9	-27.3	-31.8
2	เนื้อปลานิลแช่แข็ง	852.4	177.2	411.6	67.5	-51.7	-61.9
3	ปลานิลสดแช่เย็น	75.1	1.4	185.7	3.5	147.3	150.0
4	เนื้อปลาแช่เย็น	79.5	3.6	38.8	1.7	-51.2	-52.8
5	ปลานิลมีชีวิต	79.1	4.7	27.4	1.4	-65.4	-70.2
รวม		6,298.8	477.1	4,453.2	272.0	-29.3	-43.0

ที่มา : กลุ่มวิเคราะห์การค้าสินค้าประมงระหว่างประเทศ กองนโยบายและยุทธศาสตร์พัฒนาการประมง ประมวลข้อมูลจากกรมศุลกากร

รหัสพิกัดปลานิลและผลิตภัณฑ์ :

03019940003	ปลานิลมีชีวิต	03027100001	ปลานิลสดแช่เย็น	03032300000	ปลานิลทั้งตัวแช่แข็ง
03043100001	เนื้อปลานิลฟิลเลแช่เย็น	03045100002	เนื้อปลานิลแบบอื่นๆแช่เย็น	03046100000	เนื้อปลานิลฟิลเลแช่แข็ง
03049300003	เนื้อปลานิลแบบอื่นๆแช่แข็ง	03055990003	ปลานิลแห้งไม่รมควัน		



ภาพที่ 5 สัดส่วนรูปแบบผลิตภัณฑ์ปลานิลไทยส่งออกช่วง 9 เดือนแรกปี 60

ภาพที่ 6 สัดส่วนการส่งออกปลานิลไทยไปยังประเทศต่างๆ ช่วง 9 เดือนแรก ปี 60

3.2 การนำเข้า

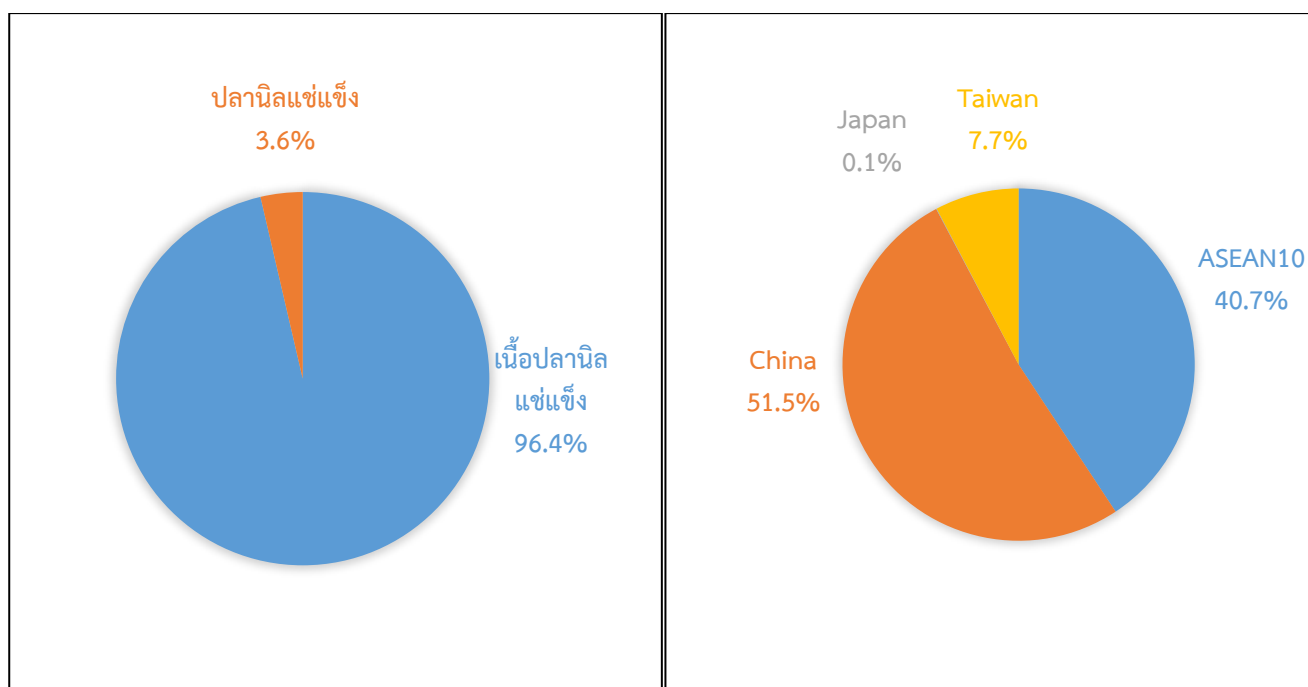
ปริมาณการนำเข้าปลานิลและผลิตภัณฑ์ของประเทศไทยในช่วง 9 เดือน ปี 2560 ปริมาณ 347.5 ตัน มูลค่า 44.0 ล้านบาท ทั้งปริมาณและมูลค่าเพิ่มขึ้น +26.8% และ +32.1% ตามลำดับ เมื่อเทียบกับช่วงเดียวกันในปีที่ผ่านมา โดยมีรูปแบบการนำเข้า คือ เนื้อปลานิลแช่แข็ง ร้อยละ 96.4 และปลานิลทั้งตัวแช่แข็ง ร้อยละ 3.6 ของมูลค่านำเข้าทั้งหมด (ตารางที่ 10, ภาพที่ 7) โดยมีตลาดนำเข้าหลักจากประเทศจีน 51.5% กลุ่มประเทศอาเซียน 40.7% ไต้หวัน 7.7% และญี่ปุ่น 0.1% (ภาพที่ 8)

ตารางที่ 10 ปริมาณและมูลค่าการนำเข้าปลานิลของประเทศไทย ปี 2559-2560 (ม.ค.-ก.ย.)

ลำดับ ที่	รายการ	2559 (ม.ค.-ก.ย.)		2560 (ม.ค.-ก.ย.)		% การเปลี่ยนแปลง	
		ปริมาณ	มูลค่า	ปริมาณ	มูลค่า	ปริมาณ	มูลค่า
1	เนื้อปลานิลแช่แข็ง	106.2	21.6	327.8	42.4	208.7	96.3
2	ปลานิลแช่แข็ง	167.9	11.7	19.7	1.6	-88.3	-86.3
รวม		274.1	33.3	347.5	44.0	26.8	32.1

ปริมาณ : ตัน, มูลค่า : ล้านบาท

ที่มา : กลุ่มวิเคราะห์การค้าสินค้าประมงระหว่างประเทศ กองนโยบายและยุทธศาสตร์พัฒนาการประมง ประมวลข้อมูลจากกรมศุลกากร



ภาพที่ 7 สัดส่วนรูปแบบผลิตภัณฑ์ปลานิลที่ไทยนำเข้าช่วง 9 เดือนแรก ปี 60

ภาพที่ 8 สัดส่วนการนำเข้าปลานิลจากประเทศต่างๆ ช่วง 9 เดือนแรก ปี 60

4. ปัญหาอุปสรรคการเลี้ยงปลานิลของประเทศไทย

4.1 ด้านการผลิต

4.1.1 เกษตรกรขาดศักยภาพทั้งด้านการผลิต (เลี้ยงรูปแบบเดิม ได้ผลผลิตต่ำ) การแปรรูป การตลาด รวมถึงการเป็นผู้ประกอบการรายย่อย ส่งผลให้เกษตรกรมีรายได้ต่ำ

4.1.2 เกษตรกรมีการรวมกลุ่มไม่เข้มแข็ง ขาดอำนาจในการต่อรองเรื่องราคาที่จะจำหน่าย

4.1.3 การขาดระบบบริหารจัดการที่ดีตามมาตรฐานการปฏิบัติทางการเพาะเลี้ยงสัตว์น้ำที่ดี (GAP) ตั้งแต่โรงเพาะฟัก การอนุบาล ตลอดจนถึงกระบวนการเลี้ยงปลานิล ส่งผลให้จำนวนฟาร์มปลานิลที่ได้มาตรฐาน (GAP) มีน้อย อีกทั้งเกษตรกรขาดแรงจูงใจที่จะพัฒนาฟาร์มให้ได้มาตรฐาน เนื่องจากราคาจำหน่ายปลานิลที่ได้มาตรฐานก็ไม่ได้สูงขึ้นตามไปด้วย

4.1.4 ประสิทธิภาพการผลิตปลานิลโดยเฉลี่ยยังอยู่ในระดับต่ำ ซึ่งดูจากผลผลิตปลานิลเฉลี่ยต่อไร่ 429 กก./ไร่ (ข้อมูลปี 2559)

4.1.5 ขาดแคลนสายพันธุ์ปลานิลที่มีคุณภาพ และบางช่วงมีการขาดแคลนลูกพันธุ์ปลานิล โดยเฉพาะในช่วงที่มีอัตราการฟักไข่ได้ปริมาณน้อย เช่น ช่วงอุณหภูมิสูงมากในฤดูร้อน และช่วงอุณหภูมิต่ำในฤดูหนาว

4.1.6 ปัญหาผลผลิตปลานิลหลายจังหวัดล้นตลาดในช่วงต้นปีถึงกลางปี 2560 เนื่องจากเกษตรกรลงลูกปลาพร้อมๆกัน ส่งผลให้ผลผลิตปลานิลออกมาพร้อมกัน อีกทั้งพ่อค้ามีการนำผลผลิตจังหวัดใกล้เคียงมาจำหน่ายในพื้นที่ของตนซึ่งผลผลิตก็ล้นอยู่ก่อนแล้ว ยิ่งทำให้ราคาปลานิลตกต่ำไปอีก

4.2 ด้านการตลาด

4.2.1 ตลาดปลานิลไทย ผลผลิตปลานิลส่วนใหญ่บริโภคภายในประเทศร้อยละ 90-95 และส่งออกเพียงร้อยละ 5-10 ส่วนใหญ่ส่งออกไปขายยังตลาดระดับล่าง ในรูปแบบปลานิลทั้งตัวแช่แข็ง ซึ่งมีมูลค่าต่ำ ยังไม่สามารถที่จะเข้าไปแย่งส่วนแบ่งตลาดในสหรัฐอเมริกา ซึ่งเป็นผู้บริโภครายใหญ่ของโลก ไทยมีส่วนแบ่งตลาดในสหรัฐอเมริกาเพียง 1-2% ในรูปแบบปลานิลทั้งตัวแช่แข็ง และเนื้อปลานิลแช่แข็ง

4.2.2 ปัญหาราคาปลานิลที่เกษตรกรขายได้หน้าฟาร์มตกต่ำตั้งแต่ช่วงปลายปี 2559 ถึง กลางปี 2560 อีกทั้งพ่อค้าเข้าไปจับผลผลิตที่ได้ขนาดตามที่ตลาดต้องการล่าช้ากว่าปกติ เนื่องจากไม่มีคำสั่งซื้อจากลูกค้า ส่งผลให้เกษตรกรมีต้นทุนการเลี้ยงเพิ่มขึ้น ประกอบกับขนาดปลาที่พ่อค้าเข้ามาจับได้มีขนาดใหญ่เกินกว่าที่ตลาดต้องการ (over size) ส่งผลให้ขายปลานิลได้ในราคาต่ำลงไปอีก ทำให้เกษตรกรผู้เลี้ยงปลานิลได้ผลกำไรลดลง ทั้งที่ราคาอาหารเม็ดสำเร็จรูปไม่ได้ลดลง ซึ่งเป็นต้นทุนหลักในการเลี้ยงปลานิล

5. แนวทางแก้ไขปัญหาคูปลาราค

5.1 ด้านการผลิต

5.1.1 กรมประมงมีโครงการพัฒนาเกษตรกรเข้าสู่ Smart Farmer เพื่อพัฒนาศักยภาพทั้งด้านการผลิต การแปรรูป การตลาด และการเป็นผู้ประกอบการรายย่อยในอาชีพด้านการเพาะเลี้ยงสัตว์น้ำ

5.1.2 กรมประมงจัดทำโครงการระบบส่งเสริมเกษตรแบบแปลงใหญ่ (ปลานิล) ระหว่างปี 2558-2560 เพื่อเพิ่มประสิทธิภาพการผลิต กล่าวคือ เพิ่มผลผลิตต่อไร่ ลดต้นทุนการเลี้ยง และยกระดับมาตรฐานฟาร์มเลี้ยงให้ได้มาตรฐาน GAP เพิ่มขึ้น เพิ่มมูลค่าสินค้าปลานิล รวมถึงส่งเสริมให้มีการรวมกลุ่มเกษตรกร ทั้งนี้เพื่อช่วยให้มีอำนาจต่อรอง การซื้อปัจจัยการผลิตได้ในราคาที่ถูกลง รวมทั้งการวางแผน การผลิตให้สอดคล้องกับความต้องการของตลาด

5.1.3 กรมประมงได้พัฒนาและปรับปรุงลูกพันธุ์ปลานิลจิตลดาพันธุ์ที่ดี และแจกให้แก่ศูนย์วิจัยและพัฒนา การเพาะเลี้ยงสัตว์น้ำจืดทั่วประเทศนำไปผลิตเป็นพ่อแม่พันธุ์ เพื่อผลิตลูกพันธุ์ที่มีคุณภาพให้แก่เกษตรกรผู้เลี้ยงปลานิลต่อไป

5.2 ด้านการตลาด

5.2.1 ส่งเสริมให้ผู้ส่งออกมีการแปรรูปผลิตภัณฑ์หลากหลาย เพื่อเพิ่มมูลค่า ทดแทนการส่งออกในรูปแบบปลาทั้งตัวแช่แข็ง ซึ่งมีมูลค่าต่ำ และพัฒนาผลิตภัณฑ์ปลานิลให้ได้มาตรฐานตรงความต้องการของผู้นำเข้า เพื่อป้อนตลาดระดับบนที่มีอำนาจการซื้อเพิ่มขึ้น

5.2.2 กรมประมงจัดทำโครงการระบบส่งเสริมเกษตรแบบแปลงใหญ่ (ปลานิล) โดยมีกิจกรรมเร่งรัด การรับรองฟาร์มมาตรฐาน GAP เพิ่มมูลค่าสัตว์น้ำ อบรมหลักสูตรการแปรรูปสัตว์น้ำ ประชาสัมพันธ์การบริโภคปลานิล ภายในประเทศ มีการจัดงานเทศกาลกินปลาในพื้นที่

5.2.4 กรมประมงได้มอบหมายแนวทางการจัดหาตลาดปลานิลให้แก่เกษตรกรภายใต้โครงการระบบส่งเสริมเกษตรแบบแปลงใหญ่ ให้จัดหาตลาดล่วงหน้าให้แก่กลุ่มเกษตรกร

.....

เอกสารและสิ่งอ้างอิง

1. สถิติผลผลิตปลานิล : กลุ่มวิจัยและวิเคราะห์สถิติการประมง, กองนโยบายและยุทธศาสตร์พัฒนาการประมง กรมประมง
2. ราคาปลานิล : สำนักงานเศรษฐกิจการเกษตร, ตลาดไท, กระทรวงพาณิชย์
3. สถิติการส่งออกและนำเข้าปลานิลของประเทศไทย : กลุ่มวิเคราะห์การค้าสินค้าประมงระหว่างประเทศ, กองนโยบายและยุทธศาสตร์พัฒนาการประมง กรมประมง
4. เอกสารโครงการระบบส่งเสริมเกษตรแบบแปลงใหญ่ ปี 2558-2560