

•ประโยชน์

ที่เจ้าของเรือประมงจะได้รับ

- ฟรี!!** รับอุปกรณ์ และค่าติดตั้งฟรี (ควรให้การดูแลอุปกรณ์ซึ่งเป็นทรัพย์สินของทางราชการ หากได้รับการคัดเลือกเข้าร่วมโครงการ)
- เจ้าของเรือสามารถติดตามเรือประมงของตนเองได้ตลอดเวลา (คนอื่นไม่สามารถเห็นได้) ผ่านระบบอินเทอร์เน็ตโดยไม่มีค่าใช้จ่ายในการเรียกดูข้อมูล (มีเฉพาะค่าชั่วโมงอินเทอร์เน็ต)
- สามารถรวมกลุ่มกัน เช่น สมาคมฯ หรือกลุ่มชาวประมง เพื่อเรียกดูเรือในกลุ่มของตนเองได้
- ข้อมูลเส้นทางเดินเรือสามารถนำมาวางแผนให้เป็นปัจจุบันมากขึ้น เช่น วางแผนเส้นทางเดินเรือเพื่อประหยัดน้ำมัน หลีกเลี่ยงพื้นที่เสี่ยงภัยหรือกำหนดท่าขึ้นสัตว์น้ำ เป็นต้น
- ใช้เป็นหลักฐาน (ที่ทางราชการมีอาจปฏิเสธได้) หากเรือประสบภัยธรรมชาติ เพื่อรับการชดเชยจากภาครัฐ เช่น ค่าเรือจม ค่ากู้เรือ และหรือค่าซ่อมเรือ เป็นต้น
- หากต้องการความช่วยเหลือ สามารถแจ้งหน่วยงานที่เกี่ยวข้อง เช่น กองทัพเรือ หรือเรือตรวจการประมง เข้าช่วยเหลือได้ทันเวลา
- เจ้าของเรือประมงจะได้รับบริการข้อมูลต่างๆที่เป็นประโยชน์ในการทำประมง (หากต้องการสามารถแจ้งความจำนงขอใช้บริการได้ฟรี)
- เพื่อยกระดับการทำประมงทะเลไทยสู่มาตรฐานสากล เช่น IUU
- สัญลักษณ์ของเรือประมงไทย

•คุณสมบัติ

เรือที่จะเข้าร่วมโครงการ

- เรือประมงไทยทุกประเภท
- ความยาวเรือ ตั้งแต่ 14 เมตร
- ต้องมีไมทะเบียนเรือไทย
ใบอนุญาตใช้เรือและอาชญาบัตร



สำเนาเอกสารในการเข้าร่วมโครงการ

- บัตรประจำตัวประชาชนเจ้าของเรือ
 - ทะเบียนบ้านเจ้าของเรือ
 - ไมทะเบียนเรือ
 - ใบอนุญาตใช้เรือ
 - อาชญาบัตร
- ***ควรเป็นเอกสารฉบับล่าสุดที่มีชื่อเจ้าของเรือ

สามารถแจ้งความจำนงและส่งหลักฐานได้ที่
"สำนักงานประมงจังหวัด"

- ข้อมูลเส้นทางเดินเรือจะถือเป็นความลับตามพระราชบัญญัติข้อมูลข่าวสารของราชการ พ.ศ. 2540
- ไม่เสียค่าใช้จ่ายใดๆทั้งสิ้นตลอดการใช้งาน (ระบบวิทยุ AIS)

หากต้องการข้อมูลเพิ่มเติม

ติดต่อ "ศูนย์ปฏิบัติการ VMS"

สำนักวิจัยและพัฒนาประมงทะเล กรมประมง จตุจักร กรุงเทพฯ 10900

โทร: 02-562-0600 ต่อ 4400 /Fax : 02-562-0543

E-mail : vms_staff@hotmail.com

www.fisheries.go.th/vms หรือ vms.fisheries.go.th



โครงการติดตั้ง ระบบระบุตำแหน่ง เรือประมงไทย

VMS

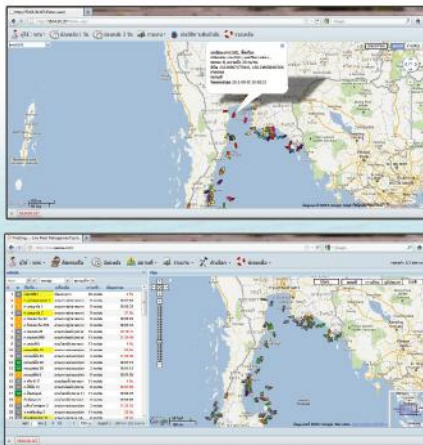
(Vessel Monitoring System)



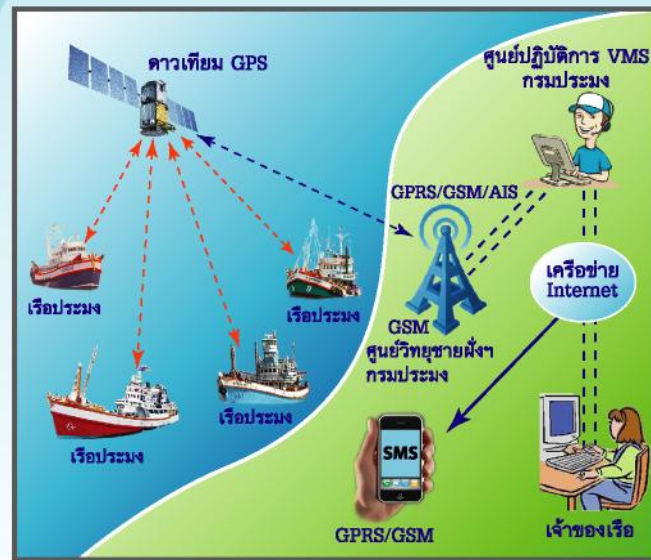
1. ที่มาและความสำคัญ

จากผลสำรวจสำมะโนประมงทะเลครั้งล่าสุดปี พ.ศ. 2543 พบว่าประเทศไทยมีเรือประมงจำนวนทั้งสิ้น 58,119 ลำ ซึ่งออกทำการประมงในทะเลทั้งในและนอกน่านน้ำ ในแต่ละปีเรือประมงเหล่านี้ต้องประสบเหตุการณ์ต่างๆที่คาดไม่ถึงถึงนานาประการ เช่น เครื่องเสี้ยวศูนย์กลางทะเลช้อมไม่ได้ น้ำมันเชื้อเพลิงหมด หรือโชคร้ายเรือถูกพายุฝนตกหนัก เจอมรสุม ทำให้ไม่สามารถเดินทางกลับเข้าฝั่งได้ บางครั้งต้องลอยเรืออยู่กลางทะเลเป็นเวลานาน กว่าจะมีเรืออื่นมาพบ หรือเรือชนหินโสโครก ทำให้เกิดความสูญเสียอย่างมากทั้งทรัพย์สินและชีวิตลูกเรือ นอกจากนี้บ่อยครั้งที่มีการแจ้งข่าวว่าเรือประมงไทยถูกปล้นกลางทะเล ยึดเรือและทรัพย์สินไป โดยที่เจ้าของเรือติดตามเรือคืนไม่ได้ ยิ่งไปกว่านั้นเรือที่กำลังทำการประมงในน่านน้ำไทยถูกเรือตรวจการณ หรือเรือเจ้าหน้าที่เข้าจับกุมในข้อหาบุกรุกน่านน้ำหรือกระทำความผิดกฎหมายประมง ถูกดำเนินคดีโดยไม่มีข้อโต้แย้ง เหตุการณ์เหล่านี้อาจเกิดขึ้นได้ตลอดเวลาและเป็นความสูญเสียอย่างใหญ่หลวงต่อเจ้าของเรือ

กรมประมงได้เล็งเห็นถึงปัญหาที่เกิดขึ้นเหล่านี้ และได้จัดตั้งโครงการติดตั้งระบบระบุตำแหน่งเรือประมงไทยขึ้น โดยมีวัตถุประสงค์หลักคือ เพื่อป้องกันความสูญเสียทั้งชีวิตและทรัพย์สินที่อาจเกิดจากเรือประมงซึ่งประสบเหตุร้ายต่างๆ โดยทางศูนย์ปฏิบัติการประมงร่วมกับเจ้าของเรือและหน่วยงานที่เกี่ยวข้อง เพื่อเข้าไปให้การช่วยเหลือได้ทันทั่วถึง



2. หลักการทำงานของระบบระบุตำแหน่งเรือประมงไทย



ระบบวิทยุ AIS (AUTOMATIC IDENTIFICATION SYSTEM)

ระบบระบุตำแหน่งเรือ (Vessel Monitoring System : VMS)

เป็นระบบที่สามารถบอกตำแหน่งที่เรือทั้งตำแหน่งปัจจุบันและในอดีตที่ผ่านมา โดยการส่งสัญญาณทางอิเล็กทรอนิกส์ที่ติดตั้งอยู่บนเรือส่งผ่านไปยังหน่วยรับข้อมูลของศูนย์ปฏิบัติการและเจ้าของเรือที่อยู่บนฝั่งได้ทราบสถานะของเรือประมงที่ติดตั้งระบบนี้ เช่น ได้ทราบตำบลที่เรือ ณ ปัจจุบัน ทิศทางและความเร็วที่แล่น ตลอดจนข้อมูลย้อนหลังว่าเรือเดินทางอย่างไร เพื่อประโยชน์ในการวางแผนการทำประมง ช่วยเฝ้าระวังภัยน้ำมัน ตลอดจนให้การช่วยเหลือได้ทันทั่วถึง กรณีเกิดเหตุไม่คาดฝันกับเรือประมงลำนั้นๆ นอกจากนี้ยังใช้เป็นหลักฐานในการศาลกรณีถูกจับกุมข้อหาบุกรุกน่านน้ำได้อีกด้วย

3. ขั้นตอนดำเนินการขอติดตั้งอุปกรณ์

เจ้าของเรือ

แจ้งความประสงค์พร้อมส่งหลักฐาน

โดยเรือที่ขอเข้าร่วมโครงการต้องมีขนาดตั้งแต่ 14 เมตรขึ้นไป

สำนักงานประมงจังหวัด

ตรวจสอบและรวบรวมหลักฐาน

พิจารณาหลักฐาน
 1. มีหลักฐานครบทั้ง 5 รายการ
 2. ขนาดเรือเป็นไปตามเกณฑ์
 3. ข้อมูลการทำประมงในเอกสารตรงกับความเป็นจริงและเป็นฉบับล่าสุด

ศูนย์วิจัยและพัฒนาประมงทะเล

➔

ศูนย์ปฏิบัติการ VMS กรมประมง

อนุมัติ

ขั้นตอนการดำเนินการติดตั้งและเข้าสู่ระบบ
 1. แจ้งเจ้าของเรือภายใน 15 วัน และดำเนินการติดตั้งอุปกรณ์ใช้เวลา 2-3 ชั่วโมง
 2. ทดสอบอุปกรณ์และเข้าใช้งานระบบ
 **ทางกรมประมงจะมี username และ password ให้เจ้าของเรือเพื่อใช้ login เข้าสู่ระบบ ให้ใช้งานระบบติดตามเรือผ่านระบบอินเทอร์เน็ตตลอด 24 ชั่วโมง

หมายเหตุ :
 ● กรณี อุปกรณ์ชำรุด/สูญหาย ต้องรีบติดต่อกับทางกรมประมงโดยด่วนเพื่อดำเนินการแก้ไข
 ● กรณี ยากเล็ก/โอนกรรมสิทธิ์การใช้ สามารถทำได้โดยแจ้งกับทางกรมประมง